

Truck2Train – Bahn und Lkw digital verzahnen



**Allianz
pro Schiene**



Bundesverband
Güterkraftverkehr Logistik
und Entsorgung (BGL) e.V.

Patrick Balasa

Projektleiter

Allianz pro Schiene e.V.

Digitale KV-Einstiegspportale als Wachstumstreiber für den Schienengüterverkehr

23.06.2022

Gefördert durch:



Bundesministerium
für Digitales
und Verkehr

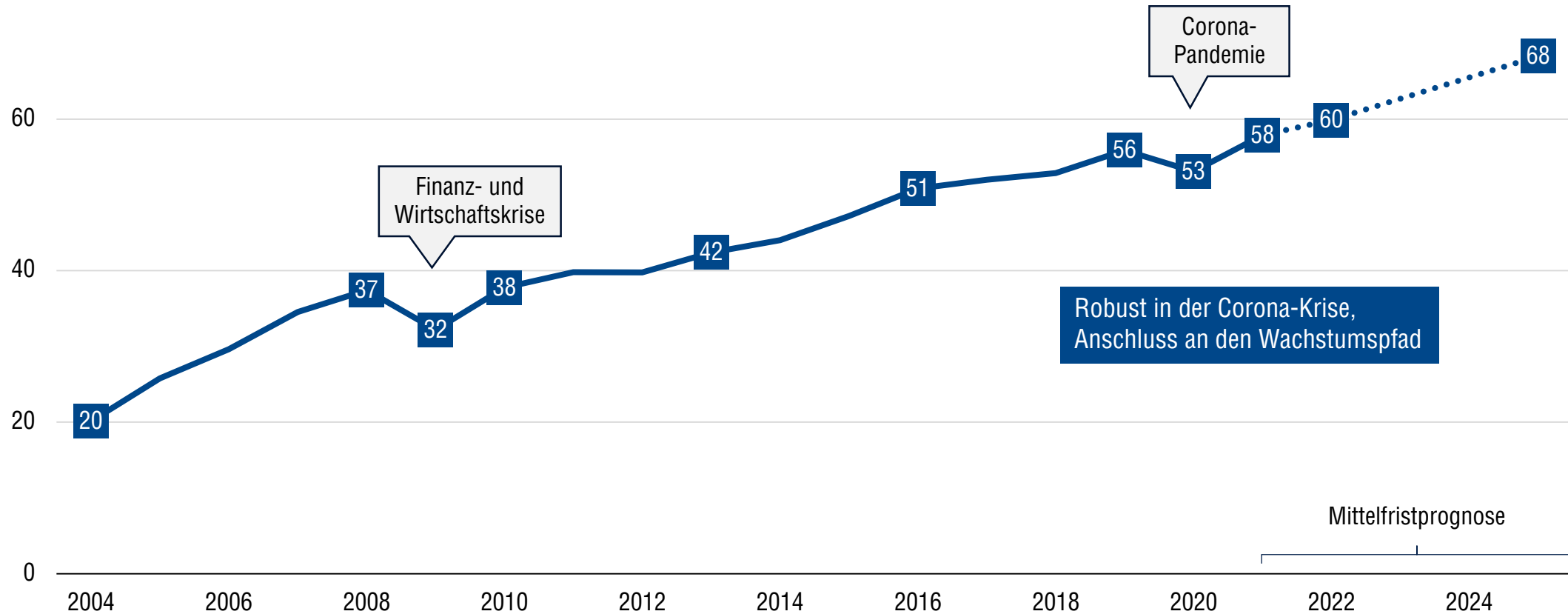
aufgrund eines Beschlusses
des Deutschen Bundestages

Kombinierter Verkehr = Wachstumsmotor der Güterbahnen



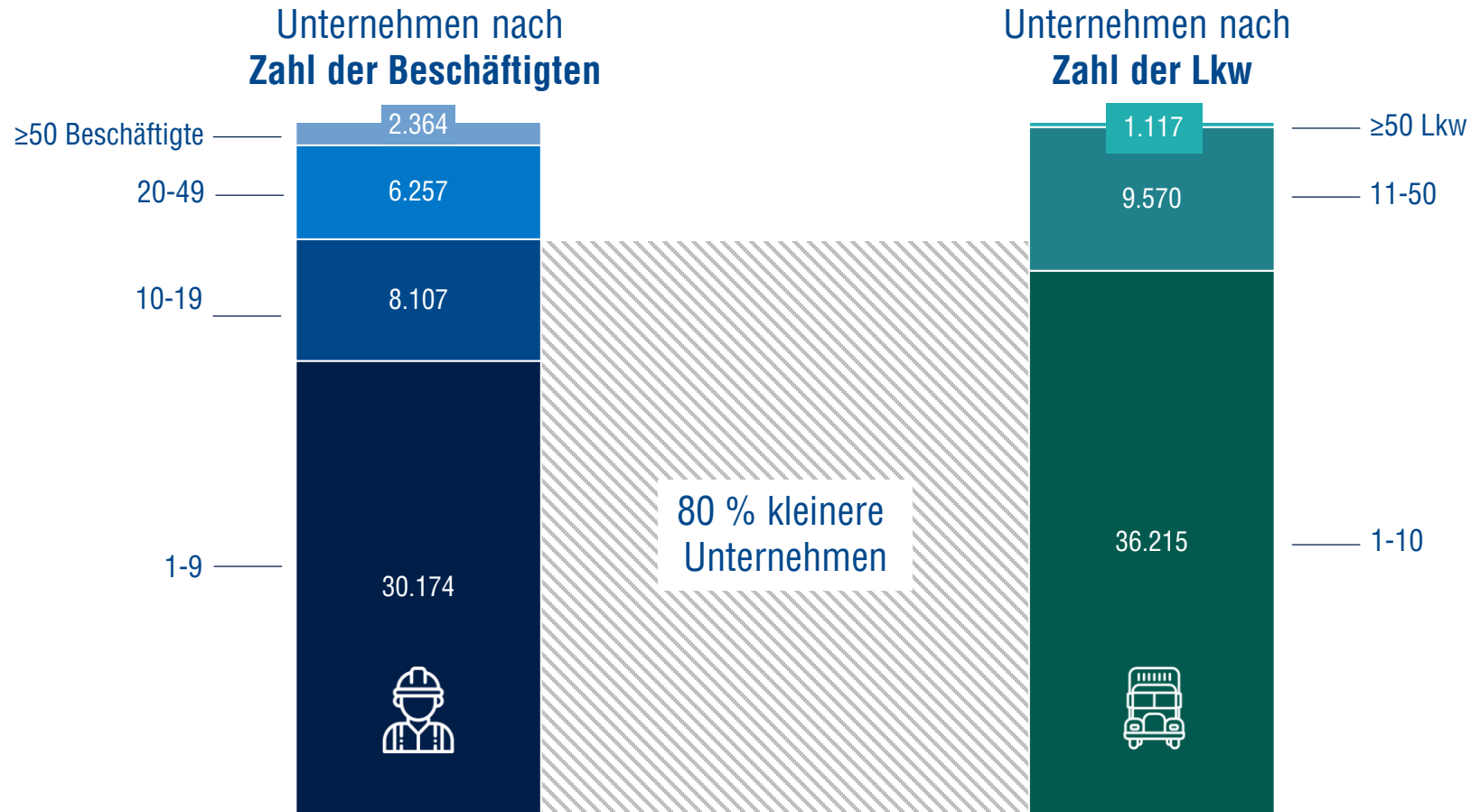
Verkehrsleistung im Kombinierten Verkehr mit der Schiene

Deutschland, in Milliarden Tonnenkilometer



Quelle: Allianz pro Schiene | mit Material von BMDV und BAG

Kleine Straßentransporteure mit großem Potenzial



Nutzung Kombiniertes Verkehr





Truck2Train

Wie kann kleineren und mittleren Transportunternehmen **die Nutzung des Kombinierten Verkehrs** Straße-Schiene (KV) **erleichtert werden?**



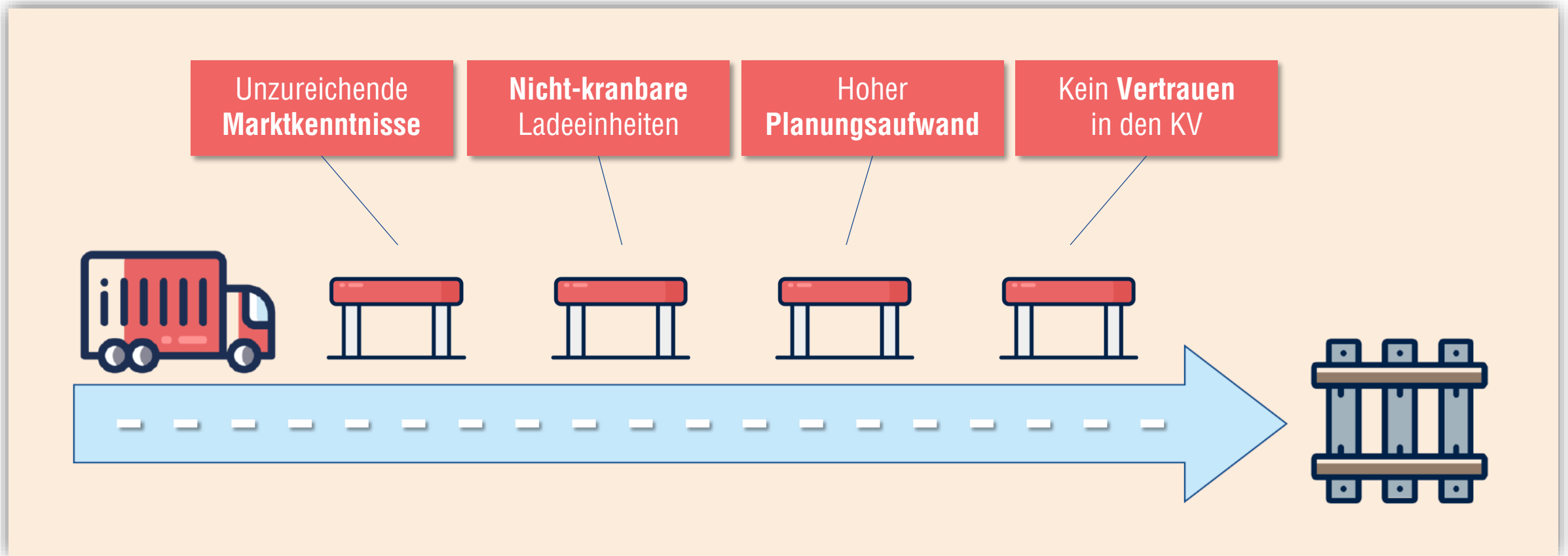
Gefördert durch



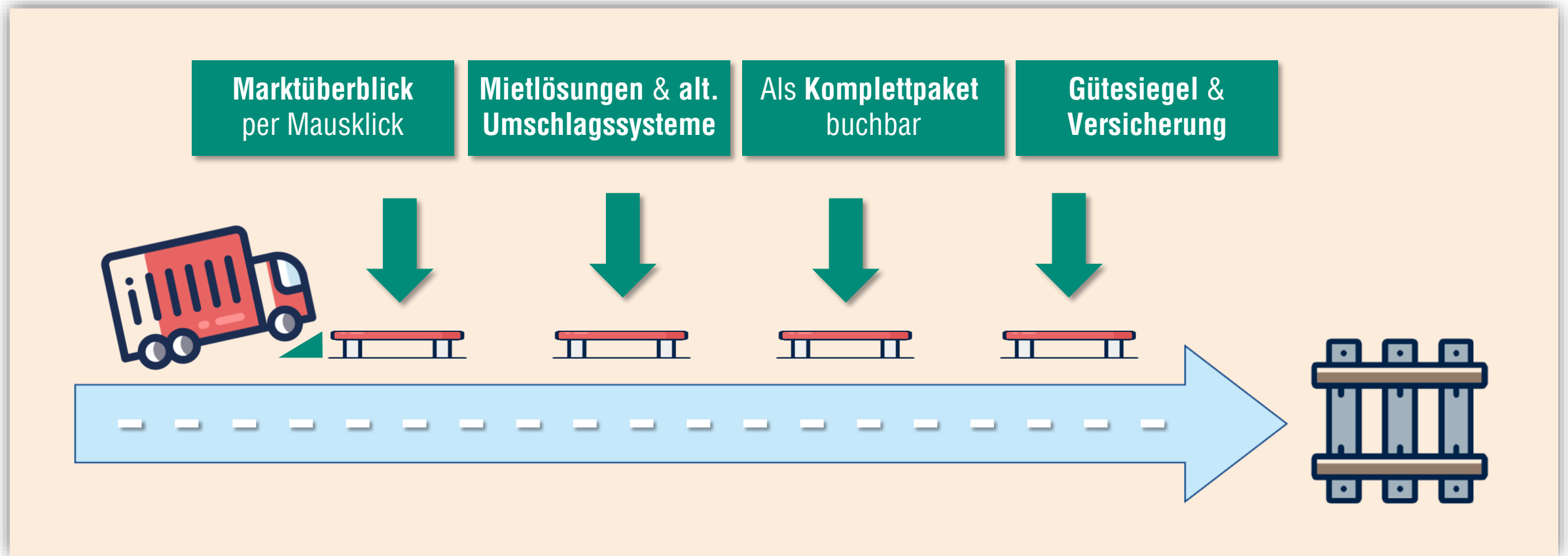
aufgrund eines Beschlusses
des Deutschen Bundestages



KV-Nutzung: **Hürden** stehen Straßentransporteuren im Weg



Digitale KV-Portale senken diese Hürden!

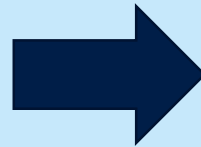


Aber: Es braucht eine leistungsfähige Infrastruktur



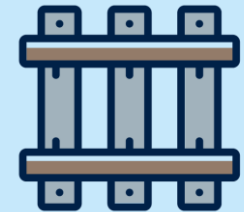
Ausreichende
Umschlagkapazitäten

Ausreichende
Netzkapazitäten

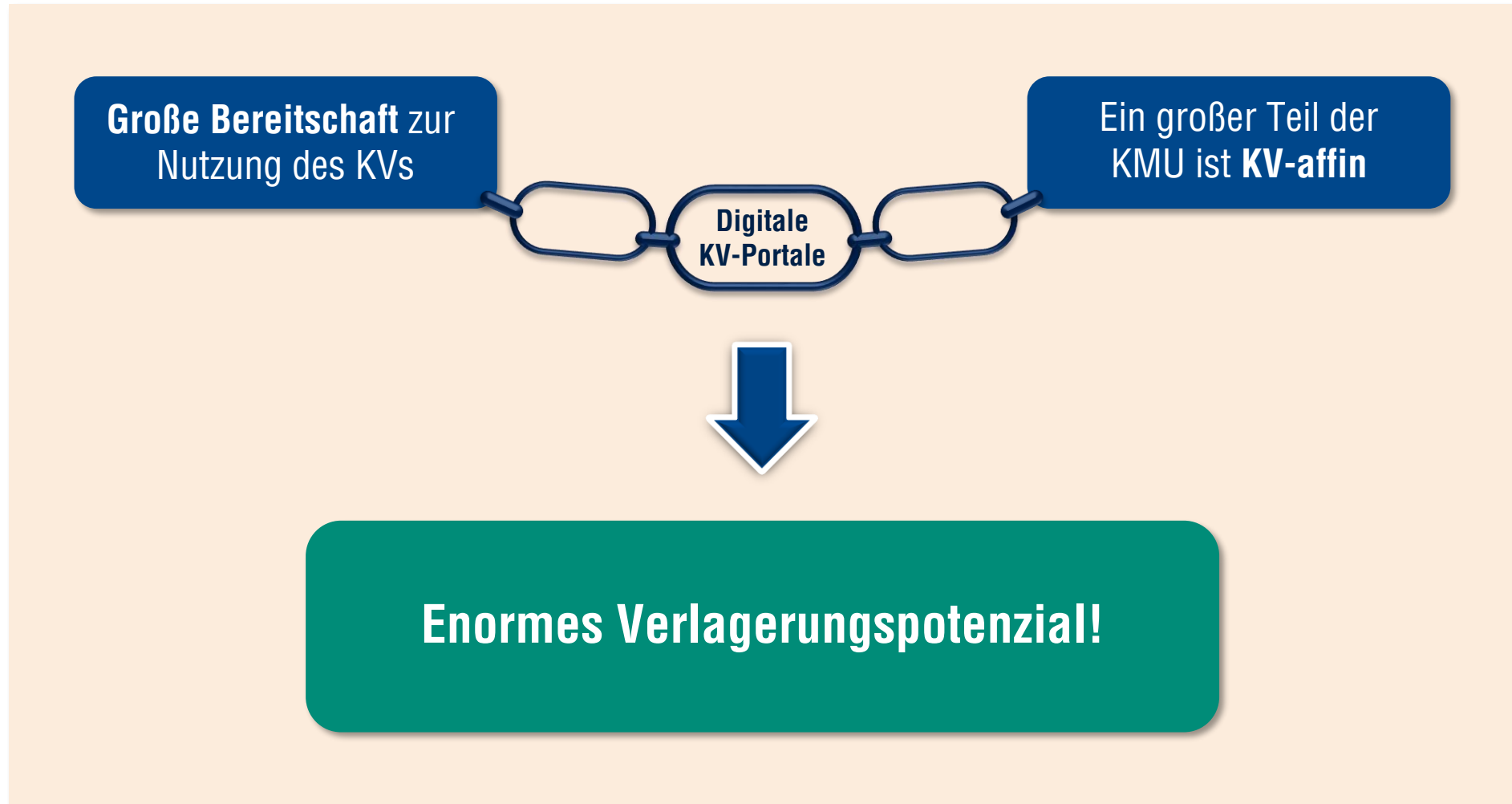


Zuverlässigkeit

Pünktlichkeit



Straßentransporteure und KV endlich verkuppeln



Projektausblick Truck2Train



Identifizieren geeigneter Pilotrelationen



Entwicklung eines Betreibermodells



Begleitende Workshops und Publikationen





**Allianz
pro Schiene**

Patrick Balasa

Projektleiter

patrick.balasa@allianz-pro-schiene.de
+49 30 246 259 932

