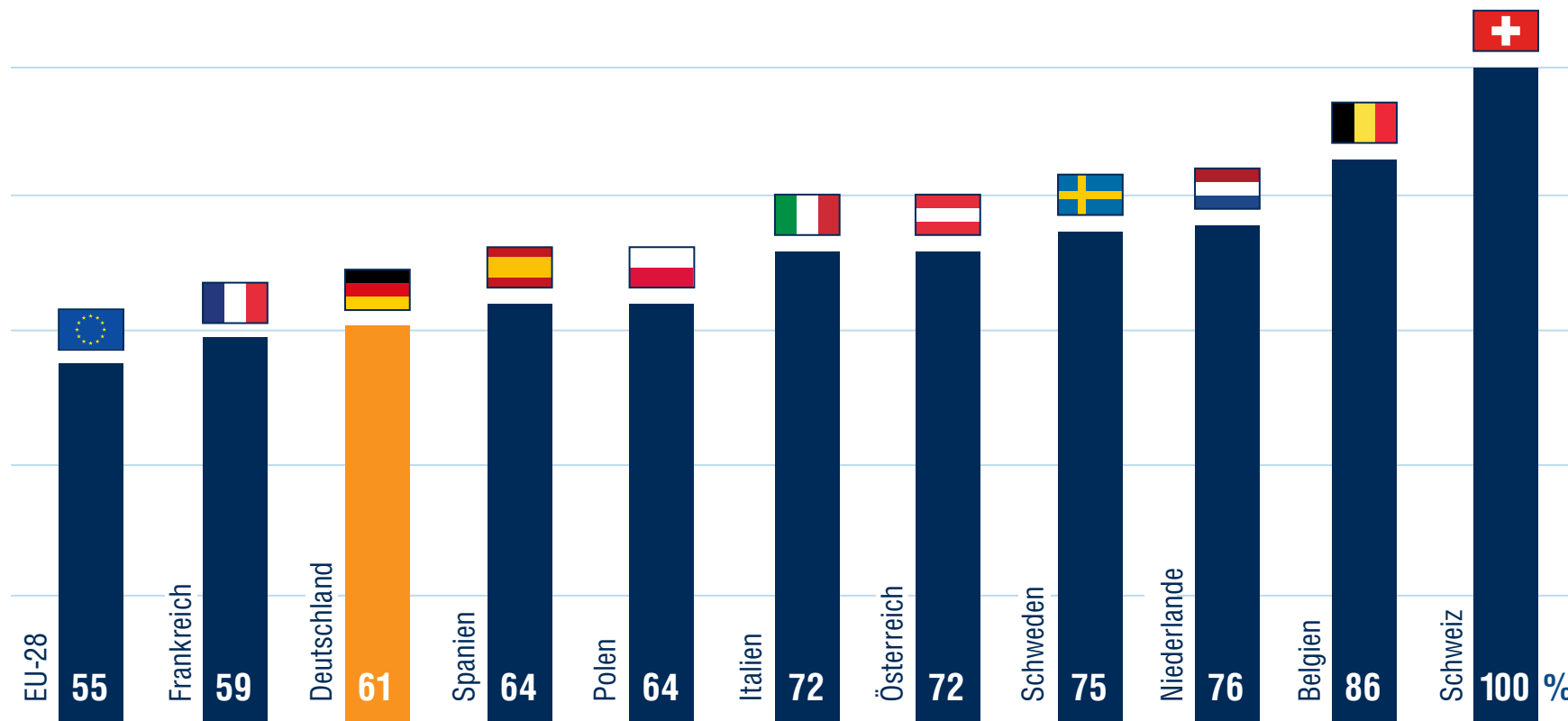


Anteil elektrifizierter Strecken im staatlichen Eisenbahnnetz

in ausgewählten europäischen Ländern, 2019

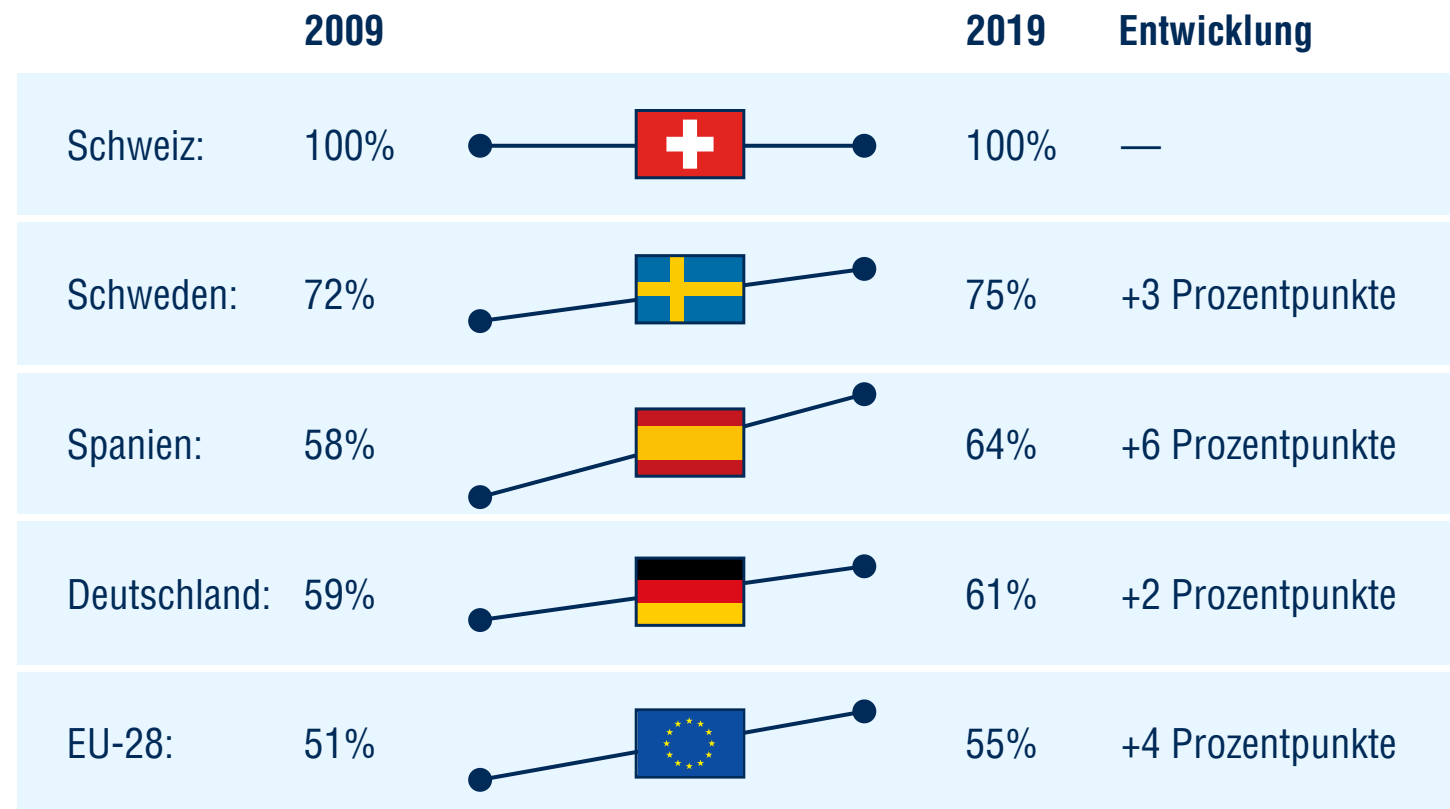


Quelle: Allianz pro Schiene | 10/2021 | auf Basis von EU-Kommission 2021, BMVI 2020

Lizenz: Nutzung frei für redaktionelle Zwecke unter Nennung der Allianz pro Schiene

Anteil elektrifizierter Strecken im staatlichen Eisenbahnnetz

Entwicklung von 2009 bis 2019



Quelle: Allianz pro Schiene | 10/2021 | auf Basis von EU-Kommission 2021, BMVI 2020

Lizenz:  Nutzung frei für redaktionelle Zwecke unter Nennung der Allianz pro Schiene