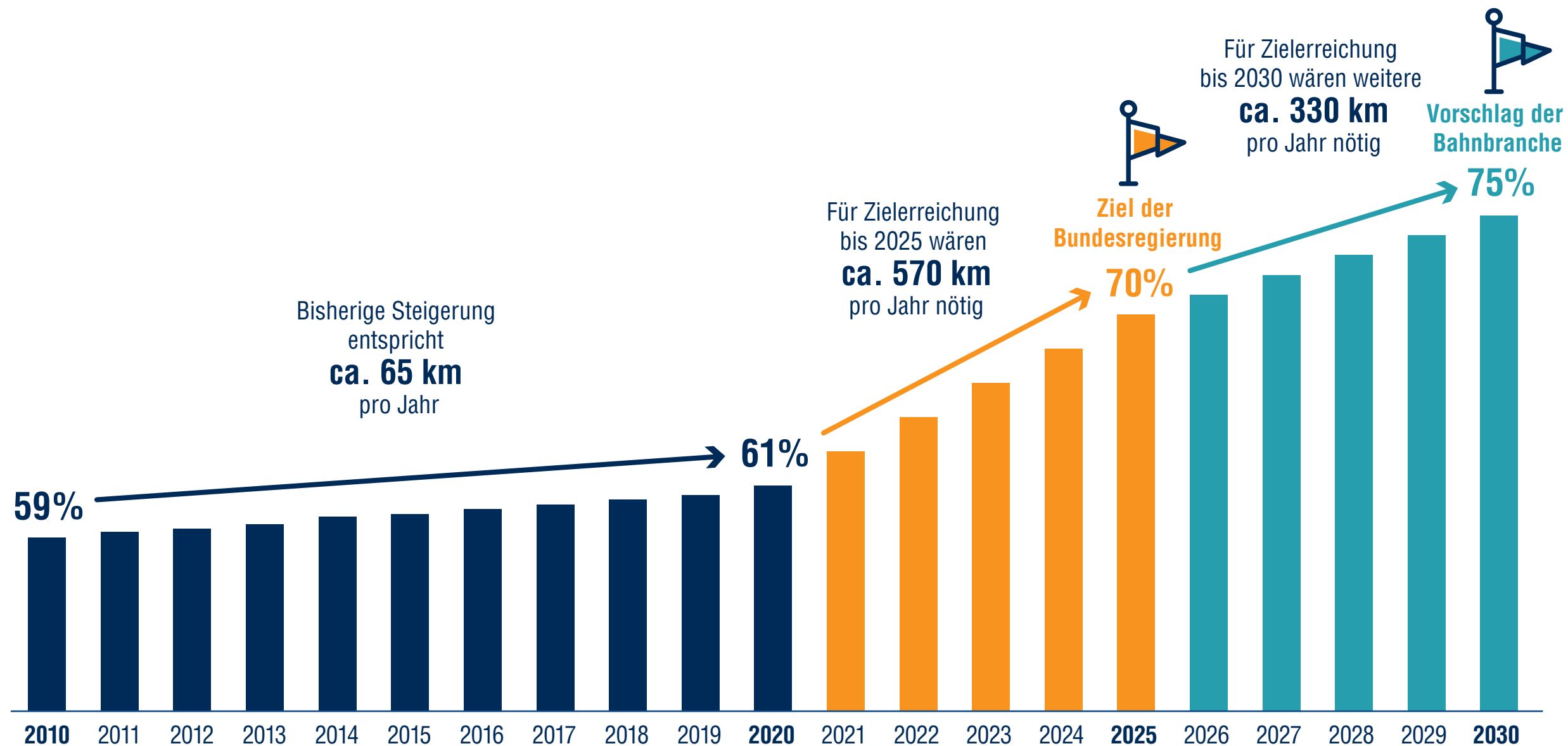


75 Prozent Streckenelektrifizierung bis 2030 – deutliche Beschleunigung nötig

Anteil elektrifizierter Strecken im staatlichen Eisenbahnnetz in Deutschland



Quelle: Allianz pro Schiene | 02/2021 | auf Basis von BMVI, DB AG | 2020 geschätzt

Lizenz:  Nutzung frei für redaktionelle Zwecke unter Nennung der Allianz pro Schiene

Länge Bundesschienennetz 2019: 33.400 km; Zielkorridor bis 2030 bei gleichbleibender Netzlänge