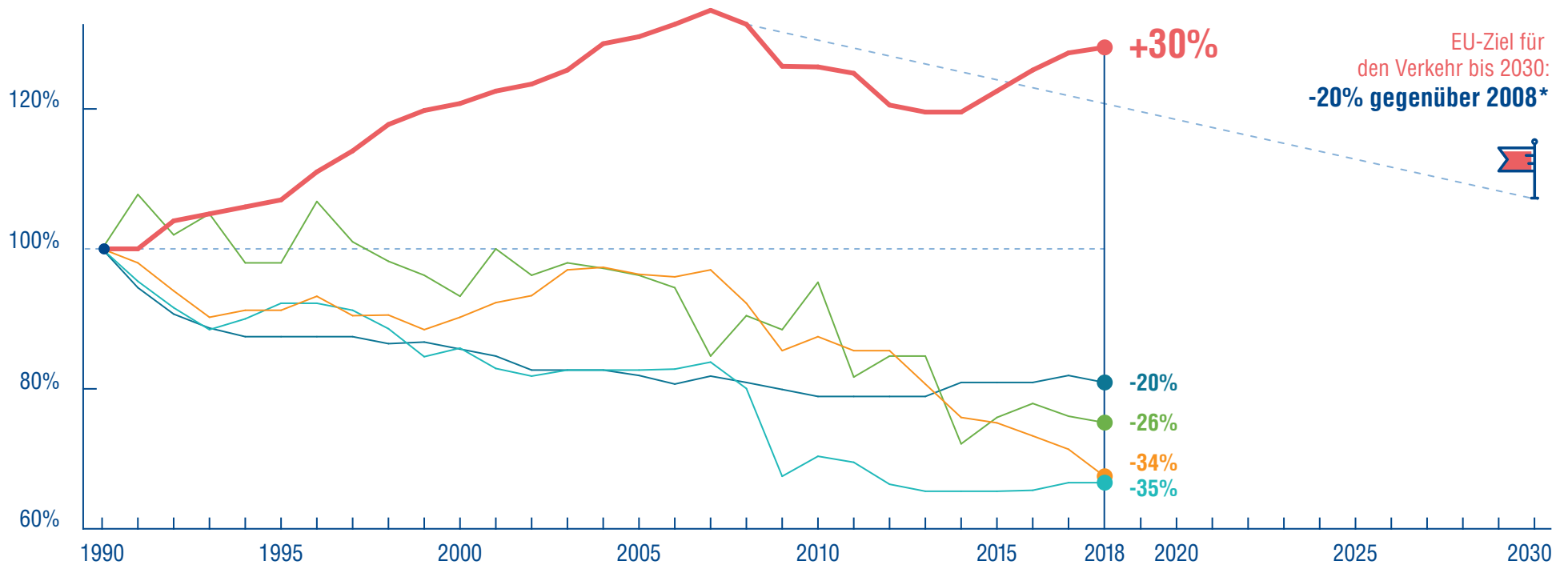


Entwicklung der Treibhausgas-Emissionen in Europa (EU27+UK)

1990 bis 2018 (1990=100%)



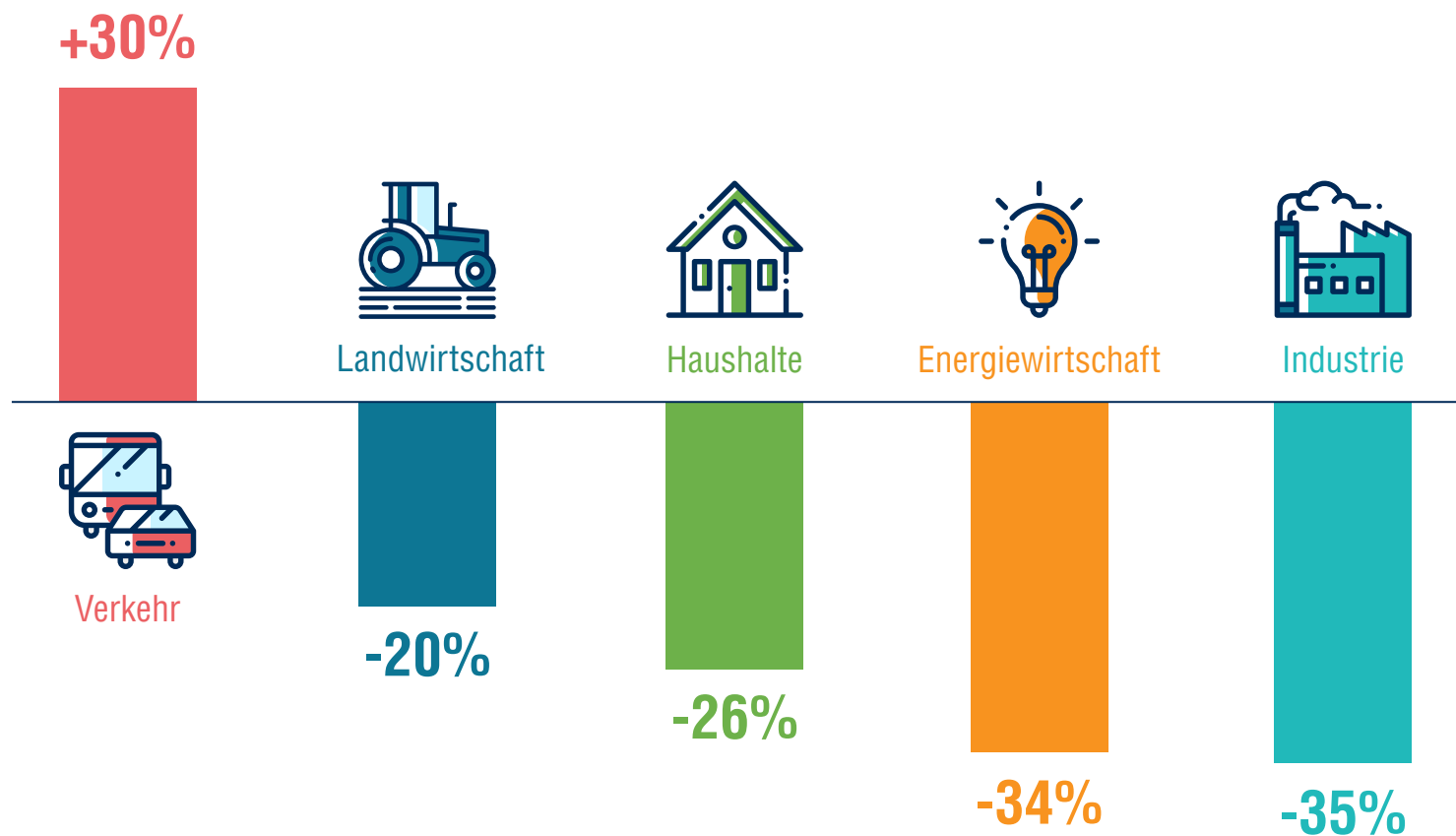
Quelle: Allianz pro Schiene | 08/2020 | auf Basis von Europäische Umweltagentur (EEA) | Verkehr inklusive internationalem See- und Flugverkehr

Lizenz: Nutzung frei für redaktionelle Zwecke unter Namensnennung

*entspricht +7% gegenüber 1990

Entwicklung der Treibhausgas-Emissionen in Europa (EU27+UK)

1990 bis 2018 (1990=100%)



Quelle: Allianz pro Schiene | 08/2020 | auf Basis von Umweltbundesamt | Verkehr inklusive internationalem See- und Flugverkehr

Lizenz: Nutzung frei für redaktionelle Zwecke unter Namensnennung