

# Entwicklung der Treibhausgas-Emissionen in Deutschland

1990 bis 2019 (1990=100%)



Verkehr



Landwirtschaft



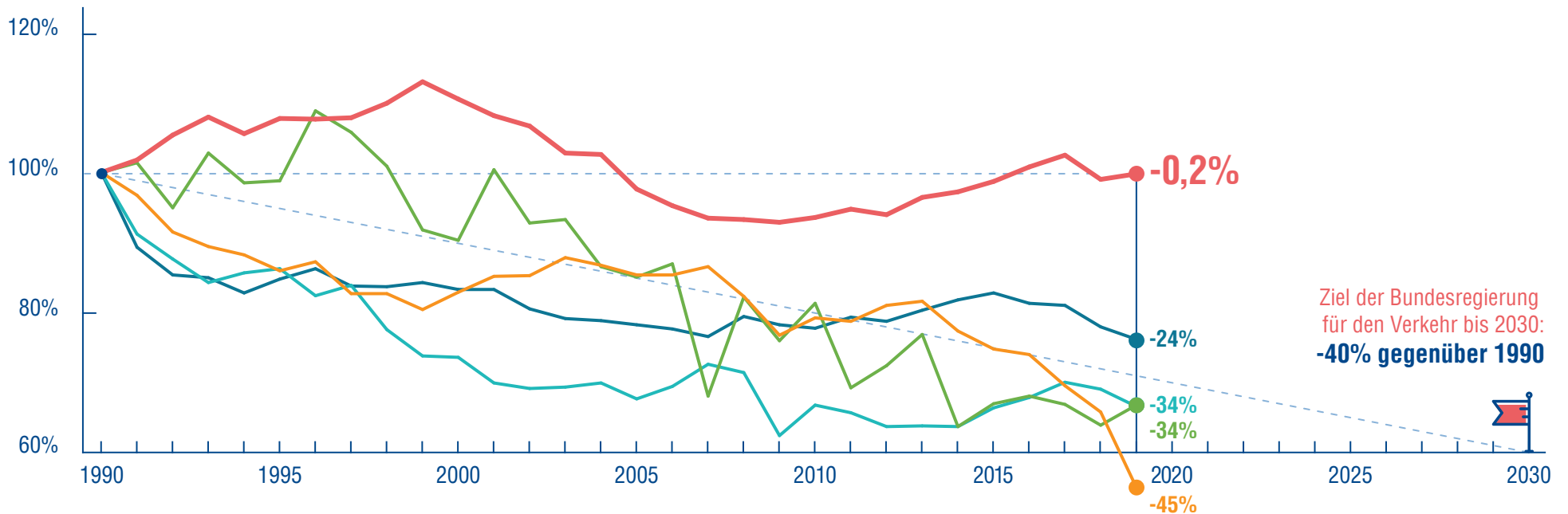
Energie-wirtschaft



Industrie



Haushalte



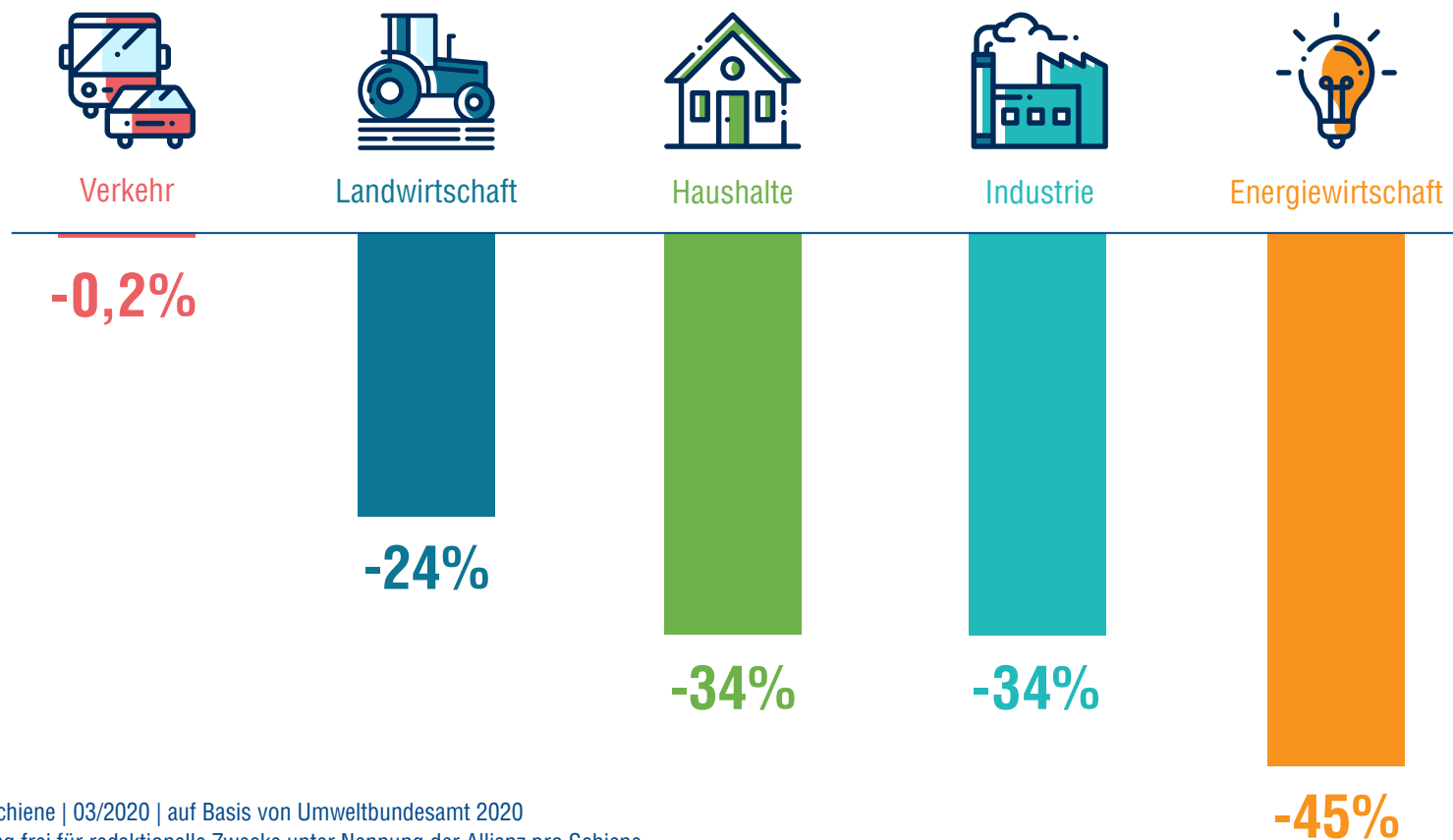
Ziel der Bundesregierung für den Verkehr bis 2030: -40% gegenüber 1990

Quelle: Allianz pro Schiene | 03/2020 | mit Material von Umweltbundesamt 2020

Lizenz: Nutzung frei für redaktionelle Zwecke unter Nennung der Allianz pro Schiene

# Entwicklung der Treibhausgas-Emissionen in Deutschland

1990 bis 2019 (1990=100%)



Quelle: Allianz pro Schiene | 03/2020 | auf Basis von Umweltbundesamt 2020

Lizenz: Nutzung frei für redaktionelle Zwecke unter Nennung der Allianz pro Schiene