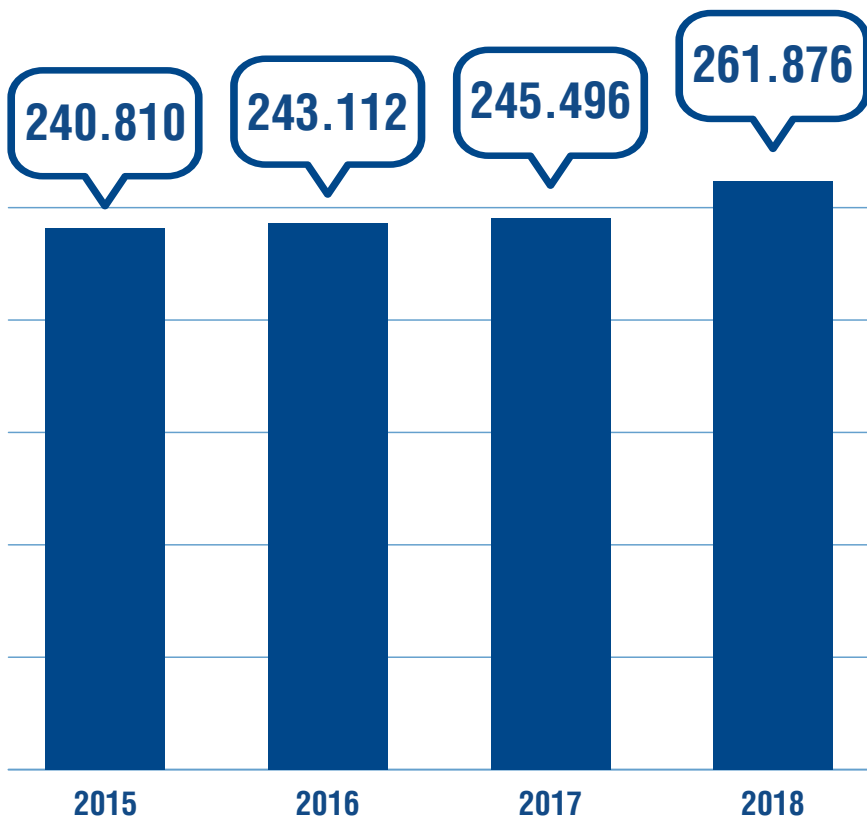


Beschäftigte in der Bahnbranche

Entwicklung und Zusammensetzung

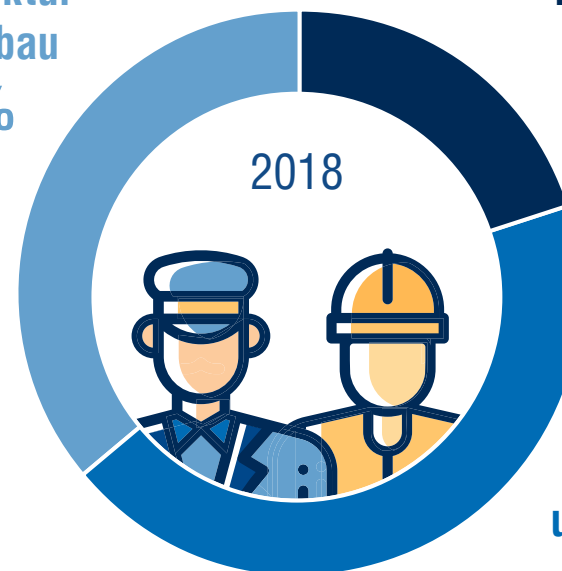


In Vollzeitäquivalenten

Quelle: Allianz pro Schiene | 11/2019 | auf Basis von BNetzA, Destatis, VDV, VDB, Bundesagentur für Arbeit

Lizenz: Nutzung frei für redaktionelle Zwecke unter Namensnennung

Infrastruktur
& Gleisbau
36%



Fahrzeugbau
& Zulieferer
20%

Transport-
unternehmen
44%