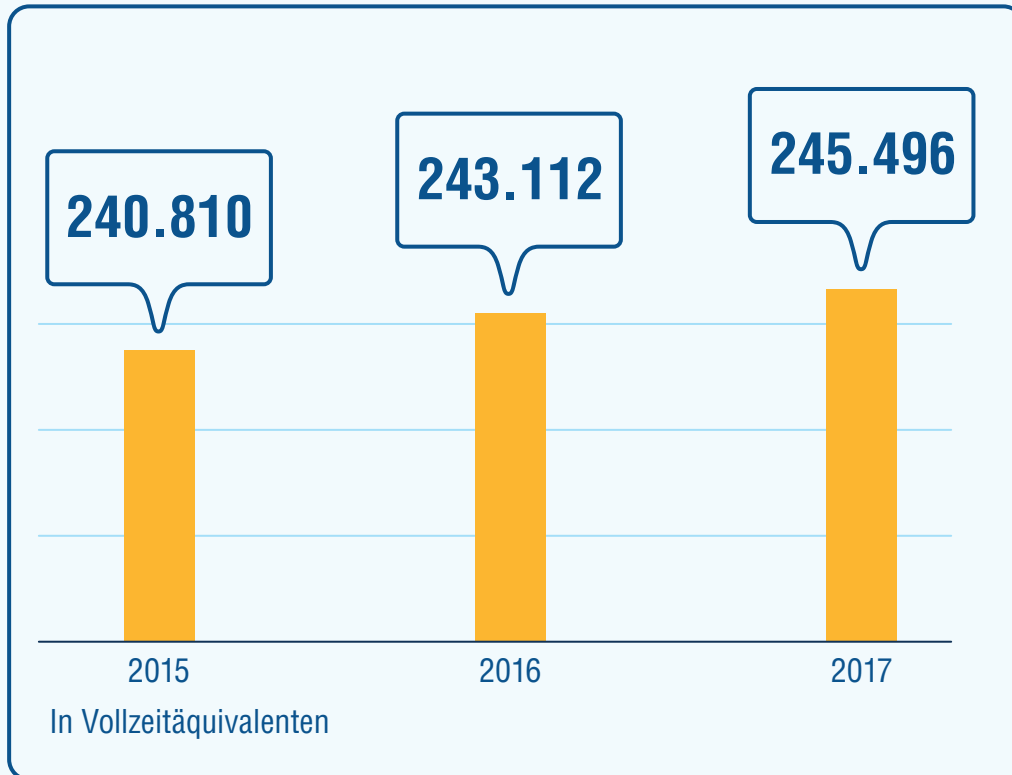


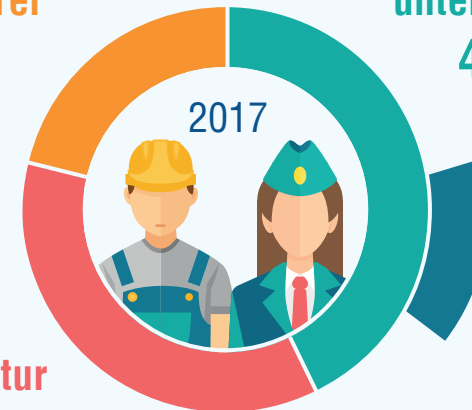
Beschäftigte in der Bahnbranche

Entwicklung und Zusammensetzung



Fahrzeugbau
& Zulieferer
21%

Transport-
unternehmen
43%



Lokführer
18%

Infrastruktur
& Gleisbau
36%

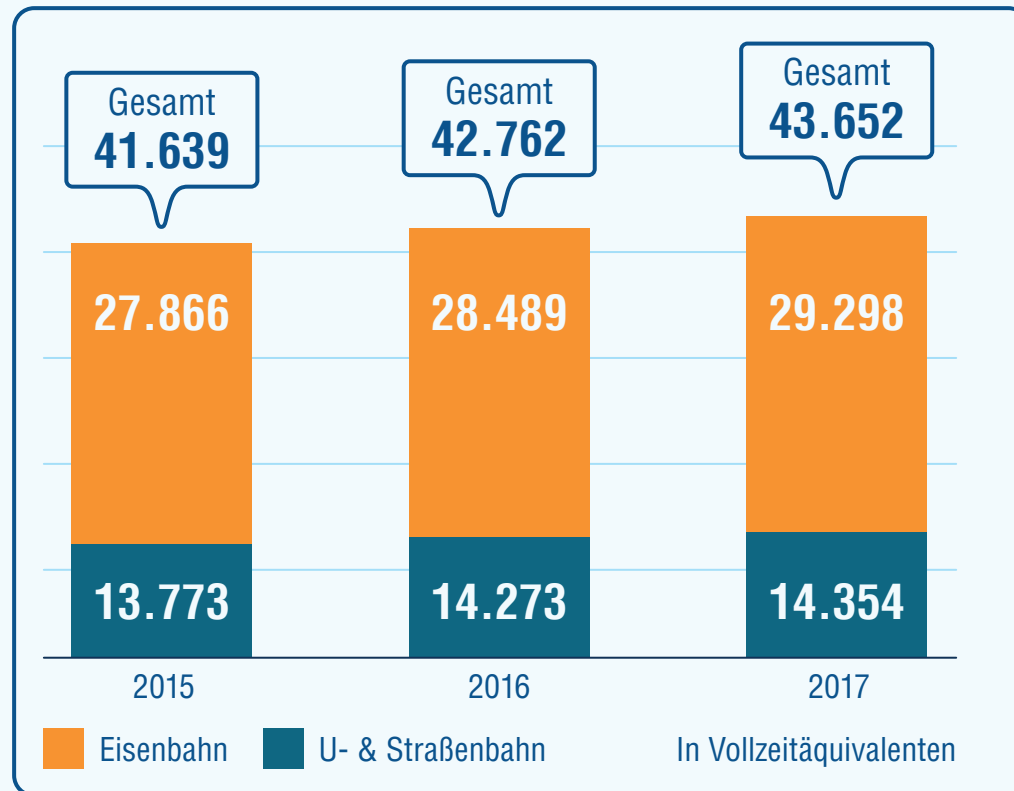


Quelle: Allianz pro Schiene | 02/2019 | auf Basis von BNetzA, Destatis, VDV, VDB, Bundesagentur für Arbeit

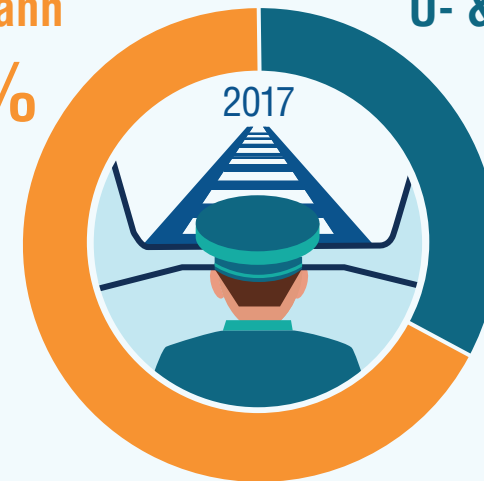
Lizenz: Nutzung frei für redaktionelle Zwecke unter Namensnennung

Beschäftigte Lokführer

Entwicklung und Zusammensetzung



Eisenbahn
67%



U- & Straßenbahn
33%

Quelle: Allianz pro Schiene | 02/2019 | auf Basis von Bundesagentur für Arbeit & VDV

Lizenz:  Nutzung frei für redaktionelle Zwecke unter Namensnennung

Bundshaushalt 2019

Bei der Förderung von Aus- und Weiterbildung geht die Schiene leer aus



125 Mio.
Euro



Straßengüterverkehr

2,5 Mio.
Euro



Binnenschifffahrt

0
Euro



Schienengüterverkehr

Quelle: Allianz pro Schiene | 02/2019 | auf Basis von BMF

Lizenz:  Nutzung frei für redaktionelle Zwecke unter Namensnennung