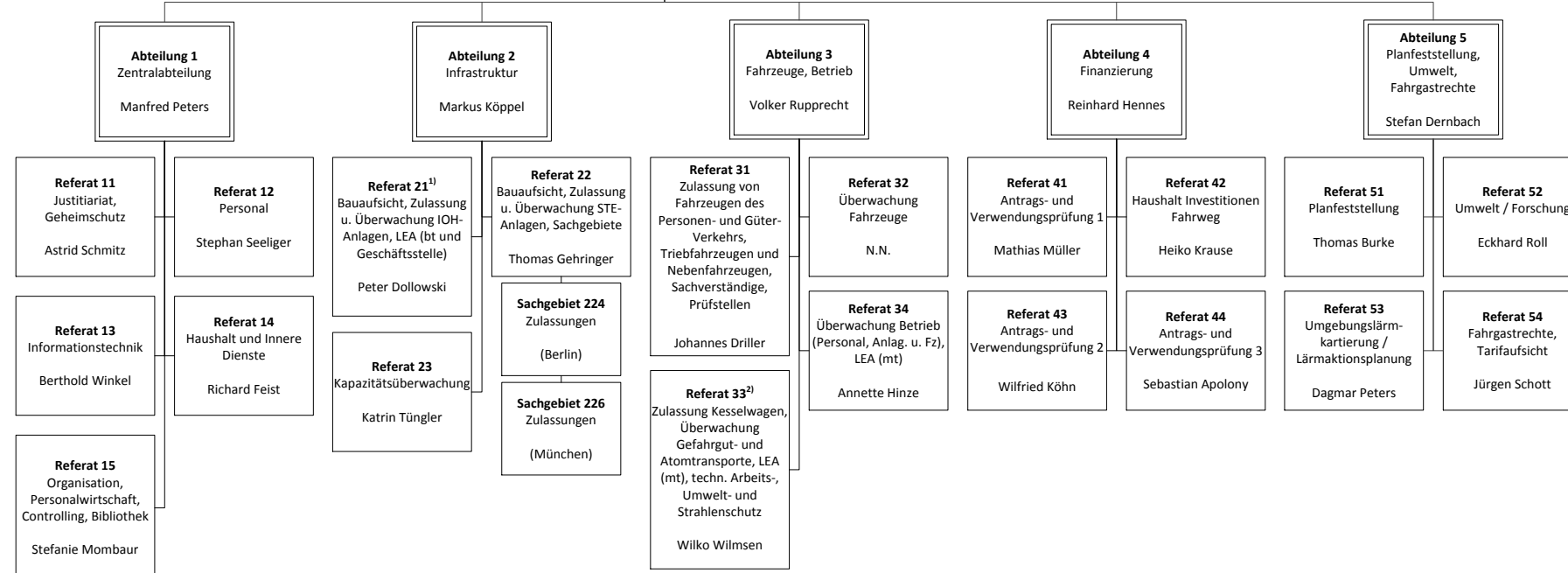


Gremien

**Schwerbehinderten-
vertretung**
Uwe Kretschmar

**Örtlicher Personalrat
Zentrale Bonn**
Armin Brill

Gesamtpersonalrat
Jochen Schönemann



**Deutsches Zentrum für
Schienenverkehrs-
forschung***
Eckhard Roll
(m.d.W.d.G.b.)

**Benannte Stelle
Interoperabilität
Bahnsystem EBC***
Ulrich Wiescholek

*Fachaufsicht durch das Bundesministerium für Verkehr und digitale Infrastruktur (BMVI), Dienstaufsicht Pr EBA

Eisenbahn-Cert

Eisenbahn-Bundesamt

Präsident: Gerald Hörster
Vizepräsident: Manfred Peters

Zentrale

Postanschrift:
Eisenbahn-Bundesamt
Postfach 20 05 65
53135 Bonn

Hausanschrift:
Eisenbahn-Bundesamt
Heinemannstraße 6
53175 Bonn

Telefon: + 49 228 9826-0
Fax: + 49 228 9826-199
E-Mail: poststelle@eba.bund.de

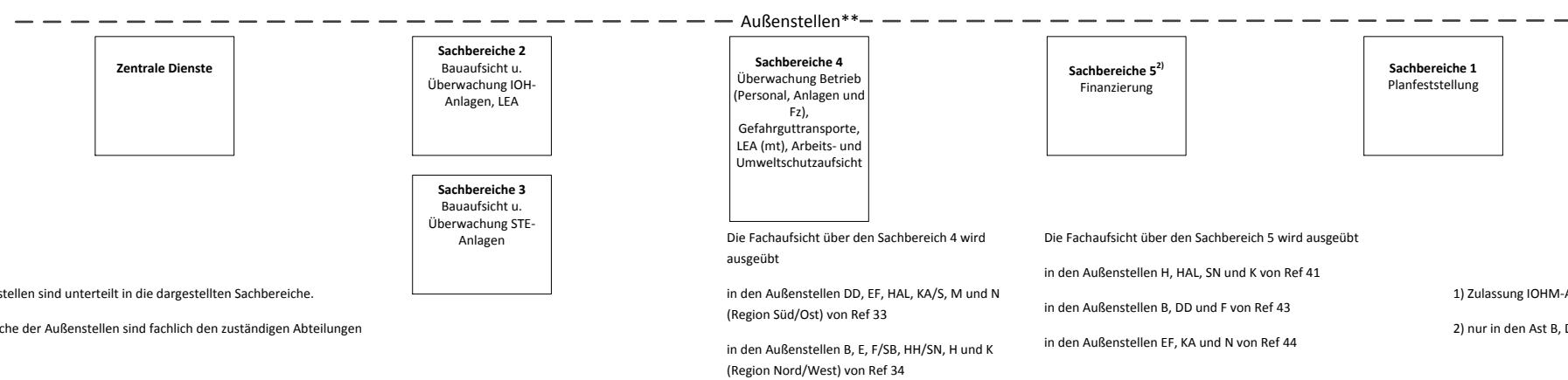
Internet: <https://www.eisenbahn-bundesamt.de>
<https://www.dzsf.bund.de>
<https://www.eisenbahn-cert.de>

Außenstellen

Außenstellen (Abkürzungen):

- Berlin (B)
- Dresden (DD)
- Erfurt (EF)
- Essen (E)
- Frankfurt/M/Saarbrücken*** (F/SB)
- Halle (HAL)
- Hamburg/Schwerin*** (HH/SN)
- Hannover (H)
- Karlsruhe/Stuttgart*** (KA/S)
- Köln (K)
- München (M)
- Nürnberg (N)

*** Außenstellen mit 2 Standorten



** Die Außenstellen sind unterteilt in die dargestellten Sachbereiche.

Die Sachbereiche der Außenstellen sind fachlich den zuständigen Abteilungen unterstellt.

Die Fachaufsicht über den Sachbereich 4 wird ausgeübt

in den Außenstellen DD, EF, HAL, KA/S, M und N (Region Süd/Ost) von Ref 33

in den Außenstellen B, E, F/SB, HH/SN, H und K (Region Nord/West) von Ref 34

Die Fachaufsicht über den Sachbereich 5 wird ausgeübt

in den Außenstellen H, HAL, SN und K von Ref 41

in den Außenstellen B, DD und F von Ref 43

in den Außenstellen EF, KA und N von Ref 44

1) Zulassung IOHM-Anlagen Büro München

2) nur in den Ast B, DD, EF, F, H, HAL, HH/SN, K, KA/S, N