

# MARKGRAF



Generalunternehmer | Hochbau | Tiefbau | Fertigteile | Stahlbau | Asphalt | Logistik

# MARKGRAF | Gesellschaftsform und Geschäftsleitung

---

## Persönlich haftender Gesellschafter

Markgraf GmbH Bauunternehmung  
Sitz in Bayreuth, HB 278

## Geschäftsführer Geschäftsbereich Hochbau

Dipl.-Ing. (FH) Winfried Praller

## Geschäftsführer Geschäftsbereich Tiefbau

Dipl.-Ing. (FH) Thomas Löw

## Kaufmännischer Geschäftsführer

Liborius Gräßmann

## Handelsregister

AG 95444 Bayreuth, HRA 1727

---

# MARKGRAF | konkret

---

- Gründung | **1932 in Eger**
  - Bauleistung 2014/2015 | **rund 400,0 Mio. €**
  - Mitarbeiterzahlen | **rund 850 Mitarbeiter**
  - Ausbildungsquote | **7,3 %**
  - Bonität | **bankenunabhängig und stabil**
  - Firmensitz | **Bayreuth**
  - Geschäftsstellen | **Immenreuth, Marktredwitz, München, Weiden, Zinst**
  - Regionalbüros | **Frankfurt, Hamburg, Berlin**
-

# MARKGRAF | Europa

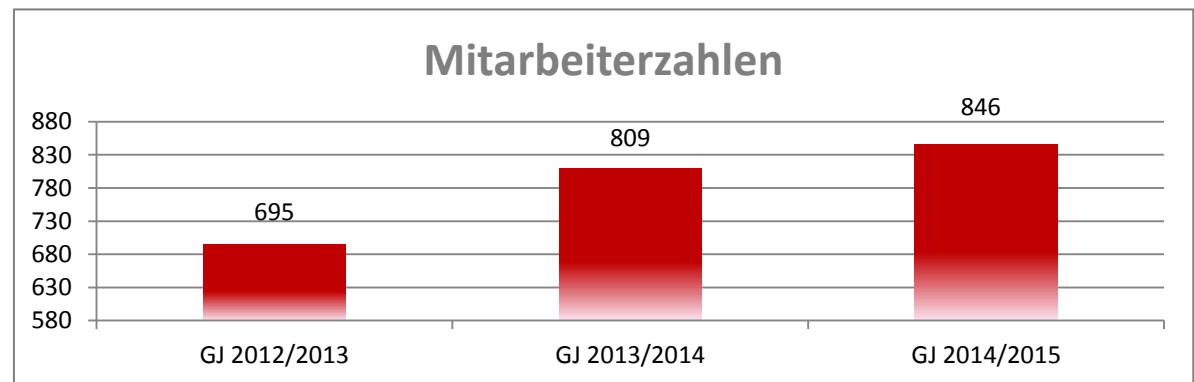
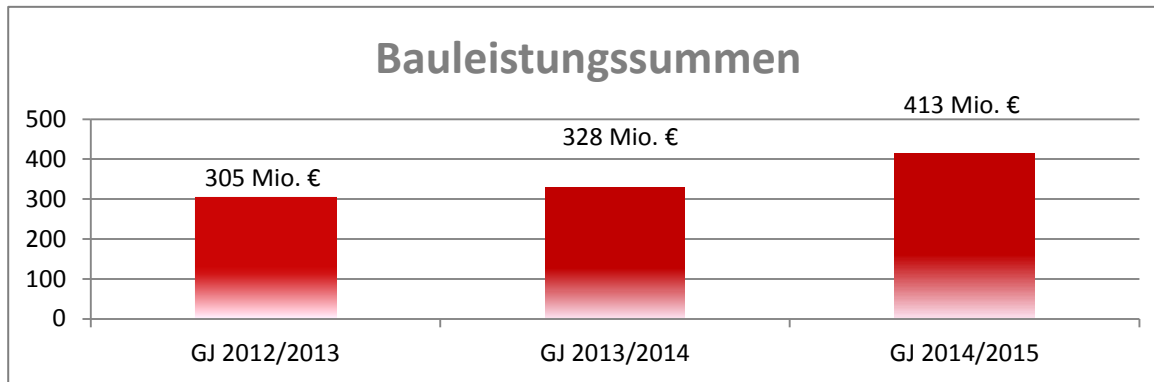
---

Durch die verstärkte Tätigkeit im Generalunternehmerbereich sind wir auf Wunsch unserer Kunden auch im europäischen Ausland tätig:



- Deutschland
- Italien
- Luxemburg
- Niederlande
- Österreich
- Rumänien
- Schweden
- Schweiz
- Tschechien

# MARKGRAF | Bauleistung und Mitarbeiter



# MARKGRAF | Leistungsbereiche

---

## Tiefbau

mit Asphaltmischwerk

- Tiefbau Allgemein
  - Abwasser
  - Erschließungsmaßnahmen
  - Flughäfen
- Rohrleitungsbau
  - Gas
  - Wasser
  - Fernwärme
  - Kabelbau
  - Pipelinebau
- Bahn- und Ingenieurbau
- Asphalt- und Straßenbau

## Hochbau

mit Fertigteilwerk und Stahlbau

- Bürogebäude
  - Hotel
  - Wohngebäude
  - Logistikzentren
  - Einkaufszentren
  - Bauen im Bestand
-

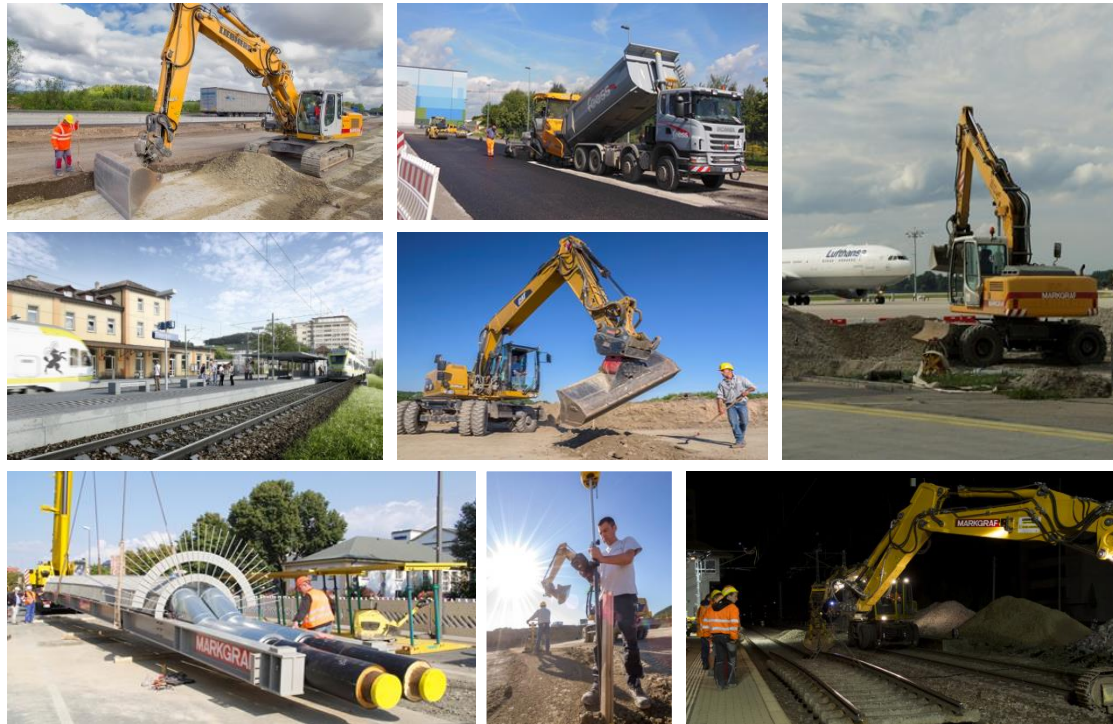
# MARKGRAF | Kompetenzzentren

---

Asphaltmischwerk | Fertigteilwerk | Stahlbau | Logistik



# MARKGRAF | Auszug Projektreferenzen



Rohrleitungsbau | Allgemeiner Tiefbau | **Bahn- und Ingenieurbau** | Asphalt- und Straßenbau



# MARKGRAF | Bahnbau 1953

---



# MARKGRAF | Auszug Projektreferenzen



- **ABS 29/1 Augsburg-Olching BA 6/6, Bereich Maisach** | Bauphase 2006 - 2011
- **ABS 29/1 Augsburg-Olching BA 5, Bereich Mammendorf** | Bauphase 2007 - 2013
- **ABS 29/1 Augsburg-Olching BA 4, Bereich Haspelmoor** | Bauphase 2010 - 2011
- **ABS 29/1 Augsburg-Olching BA 6/9 Kreuzungsbauwerk** | Bauphase 2008 - 2009
- **S-Bahn Haltepunkt Freiham** | Bauphase 2012 - 2013
- **FIBA Ulm** | Bauphase 2012 - 2015
- **VDE 8.1.1 ABS Nürnberg-Ebensfeld, Burgberg** | Bauphase 2014
- **Bahnhof Thayngen - CH** | Bauphase 2014 - 2015
- **Gleiserneuerung Murnau-Hechendorf-Ohlstadt** | Bauphase 2014 - 2015
- **Mobilitätsdrehscheibe Augsburg** | Bauphase 2015 - 2016
- **Haltepunkt Oberasbach** | Bauphase 2015 - 2016
- **ABS 38 Altmühldorf-Tüßling** | Bauphase 2014 bis 2017

- **Gleiserneuerung Murnau-Hechendorf**
  - **Trassenoptimierung und Gleiserneuerung Hechendorf-Ohlstadt**
-

# TIEFBAU | Filmprojekt „Murnau“

---



Vielen Dank  
für Ihre Aufmerksamkeit!

---