



# Die GE Unternehmensbereiche

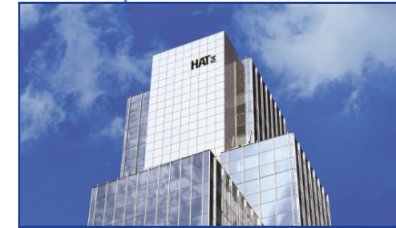
**Energy Management**  
5% / \$7.4 Mrd.



**Healthcare**  
12% / \$18.3 Mrd.



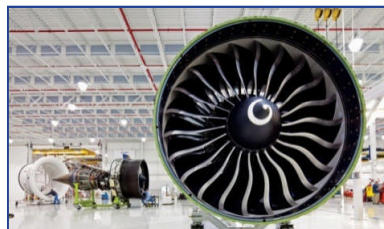
**Capital**  
31% / \$46.0 Mrd.



**Oil & Gas**  
10% / \$15.2 Mrd.



**Aviation**  
14% / \$20.0 Mrd.



**Home & Business Solutions**  
5% / \$8.0 Mrd.



**Power & Water**  
19% / \$28.3 Mrd.



**Transportation**  
4% / \$5.6 Mrd.



**~ \$147.4 Milliarden Umsatz**

# Produkte & Leistungen für Allianz pro Schiene Mitglieds-Unternehmen ...



**Transport:** Lokomotiven, Signaltechnik, Batteriespeichertechnologien



**Energie:** Energieerzeugung, Meßtechnologie, Energieverteilung



**Intelligent platforms:** Software-Lösungen



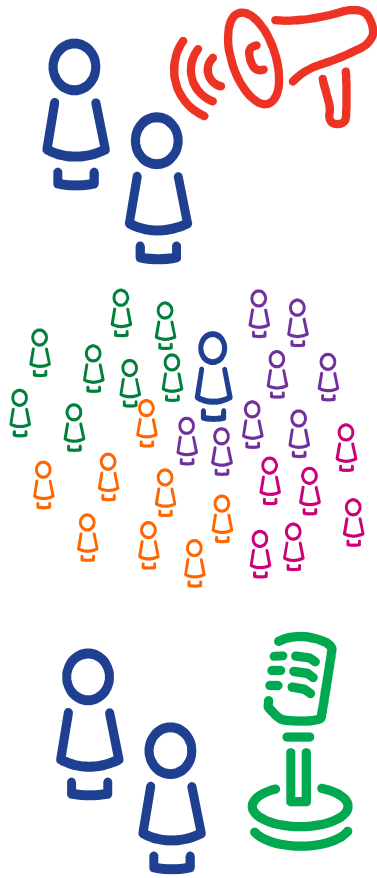
**Licht:** Indoor-/ outdoor-Lichttechnik



**Capital:** Finanzierungslösungen, Leasing, Fuhrparkmanagement



# 3 Gründe für Allianz pro Schiene ...



✓ Lernen

Mehr Einblicke aus der Schienenverkehrsbranche, genauere Kundenfokus

✓ Wachsen

Mit dem Markttrend Schienenverkehr wachsen - durch Netzwerken und Wissensaustausch

✓ Aktivieren

Energieeffizienz- und Umweltziele verwirklichen, neue Technologien verankern

# Fragen



# Kontakt

Huschke Diekmann@ge.com  
Tel.: 069-450909256