



Die weltweiten Aktivitäten der DB International

Allianz pro Schiene

DB International

Niko Warbanoff, Vorsitzender der Geschäftsführung

Berlin, 12.04.2012



Der DB-Konzern



DB International – ein Überblick



Integriertes Schienenverkehrskonzept für Katar



Weitere Projekte aus aller Welt



Wir sind heute

295.000 Mitarbeiter

Umsatz 2011

38 Mrd. EUR

EBIT 2011 2,3 Mrd. EUR

Wir belegen führende Marktpositionen in Europa und der Welt

Netze

Nr. **1** 

Schieneinfrastruktur

Nr. **1** 

Betrieb von Bahnhöfen

Schenker

Nr. **1** 

Schienengüterverkehr

Nr. **1** 
Landverkehr

Nr. **3**
Seefracht 

Nr. **6**
Kontraktlogistik 

Nr. **2** 
Luftfracht

Bahn

Nr. **1** 

Schiene-personennahverkehr

Nr. **2** 
Schiene-personenfernverkehr

Nr. **2** 
Busverkehr

Unser Erfolg basiert auf vier Faktoren

Unternehmerische Ausrichtung



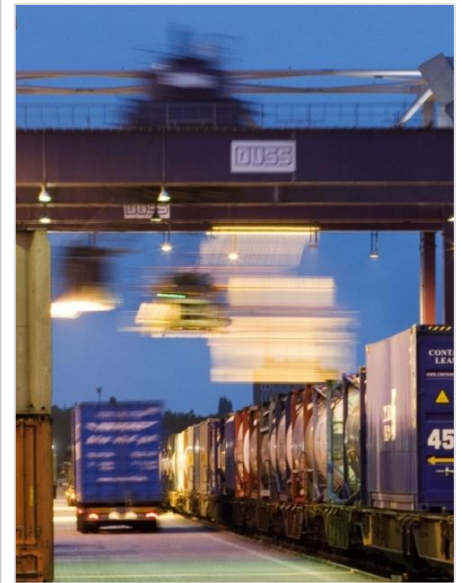
Internationale Aufstellung



Integrierter Konzern



Verkehrsträgerübergreifende Lösungen

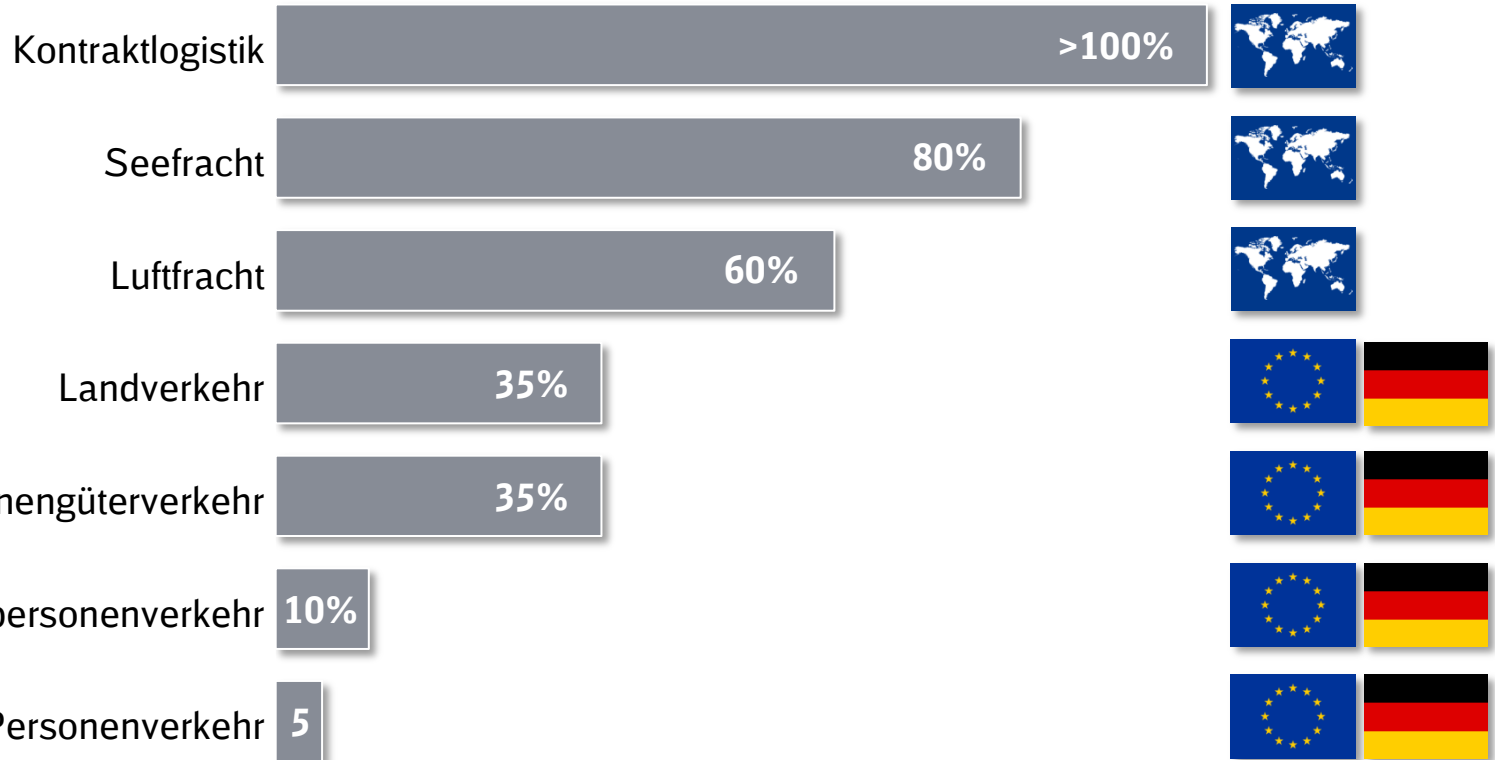




Die Verkehrsmärkte werden in der Zukunft weiter wachsen

Marktwachstum 2010 – 2020

in % auf Basis Volumen (gerundet)



**Für die DB bringt
die Zukunft**

mehr CHANCEN

als Risiken

Nachhaltiger Unternehmenserfolg durch Einklang der Dimensionen

Vision

Wir werden das weltweit führende Mobilitäts- und Logistikunternehmen
Nachhaltiger Unternehmenserfolg und gesellschaftliche Akzeptanz

Nachhaltigkeitsdimension

Profitabler Marktführer
Ökonomie

Top-Arbeitgeber
Soziales

Umwelt-Vorreiter
Ökologie



Stoßrichtung

- 1** Kunde und Qualität
- 2** Profitables Wachstum

- 3** Kulturwandel/ Mitarbeiter-zufriedenheit

- 4** Ressourcenschonung/ Emissions- und Lärmreduktion



Deutsche Bahn – Aktuelle Informationen



DB International – ein Überblick



Integriertes Schienenverkehrskonzept für Katar



Weitere Projekte aus aller Welt



ENGINEERING & CONSULTING

900 Experten!

Konstruktiver Ingenieurbau

Über 40 Jahre Erfahrung

In über 40 Ländern aktiv

Machbarkeitsstudie

**Im Verbund mit dem DB-Konzern bieten wir alle
Lösungen aus einer Hand**

Qualitätsmanagement

Projektmanagement

Logistik

Supply-Chain-Management

Made in Germany

Junges Team

Sicherheitsmanagement

Bauüberwachung

Infrastrukturplanung

39 Nationalitäten

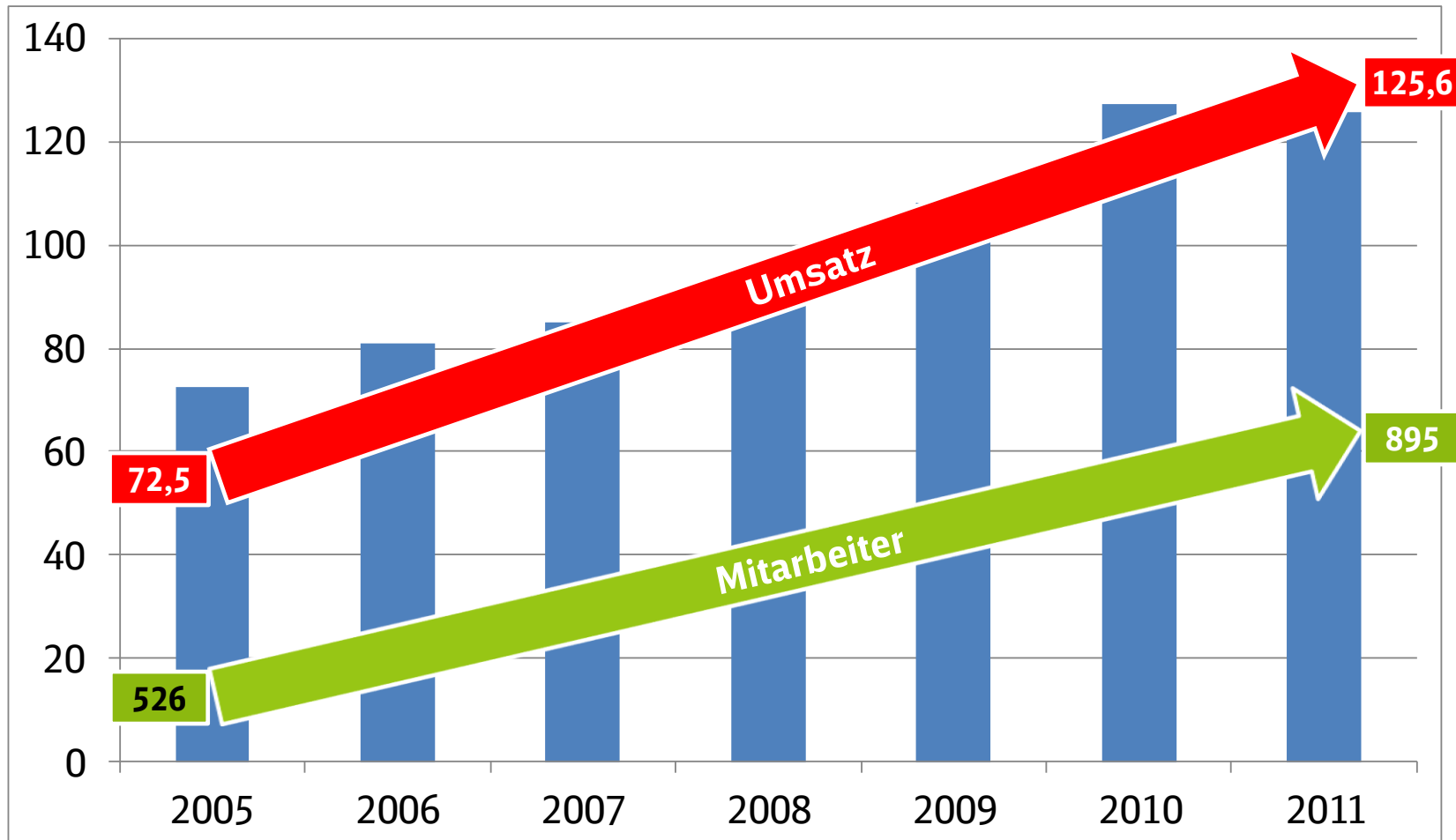
Wir arbeiten von 50 C im Schatten bis -40 C

Planung Vermessung und Baugrund

Projektsteuerung ...

Die Erfolgsgeschichte in Zahlen: DB International ist auf einem guten Weg

Umsatz [Mio. €]



Die Leistungsbereiche der DB International

Leistungsbereiche DB International

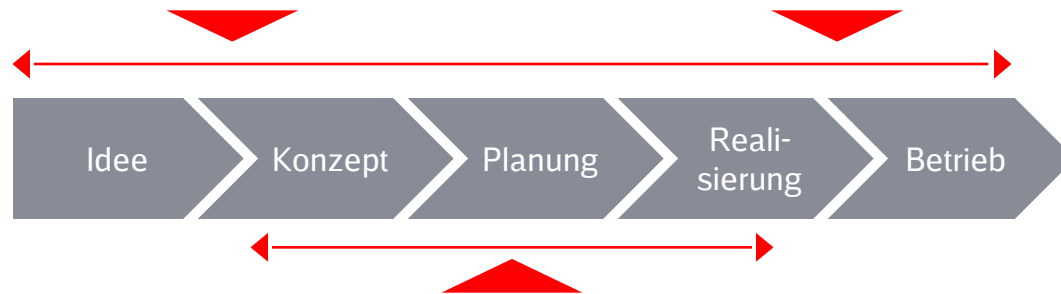
Consulting

Business Consulting

Managementberatung im Kontext des Gesamtsystems Bahn, Mobilität und Logistik; von Strategie- und Konzeptberatung zu Wirtschaftlichkeitsanalyse und Prozessoptimierung

System Consulting

Technische Beratung für ganzheitliche und interdisziplinäre Lösungen zu allen Verkehrsträgern



Engineering

Planung, Projektsteuerung und Bauüberwachung von Infrastrukturprojekten im Bereich bahnspezifischer Themen der Bautechnik, Ausrüstungstechnik und Baugrund

Schiene



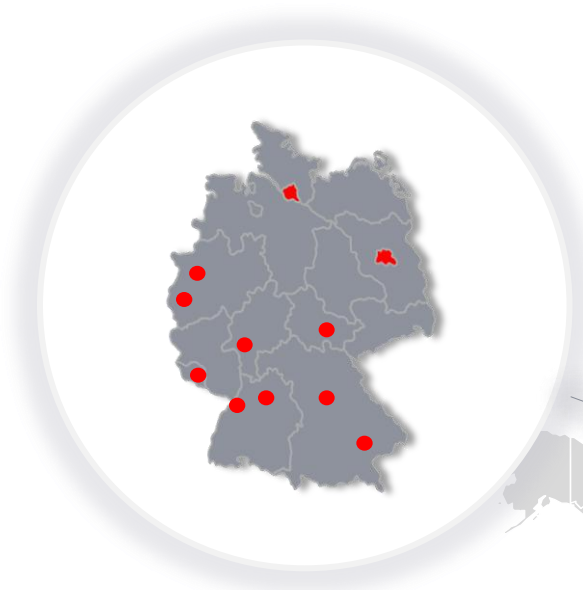
Logistik



Management

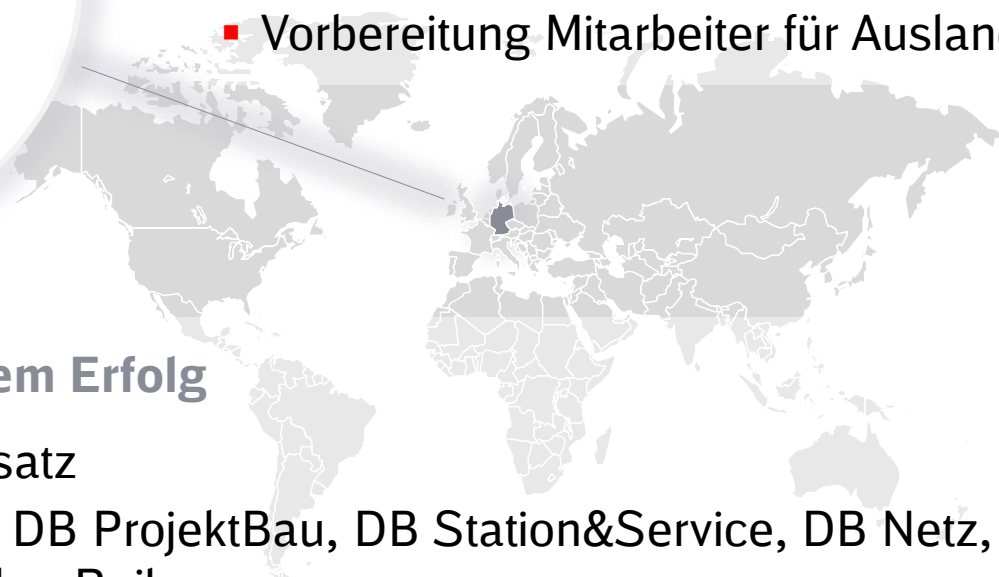


Der Erfolg der DB International basiert auf kontinuierlicher Projektarbeit im Inland – „Made in Germany“



Inlandsprojekte sind Basis für Auslandsgeschäft

- Referenzbasis für Auslandsgeschäft
- Vermarktung „Made in Germany“
- Verlängerte Werkbank für Auslandsplanungen
- Vorbereitung Mitarbeiter für Auslandseinsätze



Inlandsprojekte mit großem Erfolg

- Deutlich gestiegener Umsatz
- Erfolgreicher Partner von DB ProjektBau, DB Station&Service, DB Netz, DB Fernverkehr, DB Regio und DB Schenker Rail

Projektreferenz Inland: Griesheim II (Frankfurt/M.) – das modernste ICE Werk der DB AG

Überblick

- Neubau eines ICE Werkes für die ICE 3 und ICE x Generation in Griesheim
- Drei aufgeständerte Gleise mit einer Nutzlänge von je 200 m
- Gleisbrücken für Radsatzwechsel
- Klimaanlageprüfraum ist bundesweit einmalig
- Prüfung der Funktionstüchtigkeit der Züge mit unterschiedlichen Stromsystemen
- Ein kompletter Zug kann durch 32 Hebeböcke angehoben werden
- Alle Drehgestelle können in einem Arbeitsschritt ausgetauscht werden

Leistungen DB International

- Generalplanung
- Planung, Projektsteuerung, Bauoberleitung, Bauüberwachung



- Planungsbeginn im Februar 2009
- Übergabe der Genehmigungsplanung im September 2009
- Beginn Ausschreibungen und Ausführungsplanung ab Dezember 2009
- Baubeginn Juli 2010
- Inbetriebnahme 05.12.2011 nach nur 18 Monaten Bauzeit

Die Marktentwicklung ist positiv – die Welt setzt auf die Schiene



Die Schwerpunkt-Regionen unserer aktuellen Tätigkeit





Deutsche Bahn – Aktuelle Informationen



DB International – ein Überblick



Integriertes Schienenverkehrskonzept für Katar

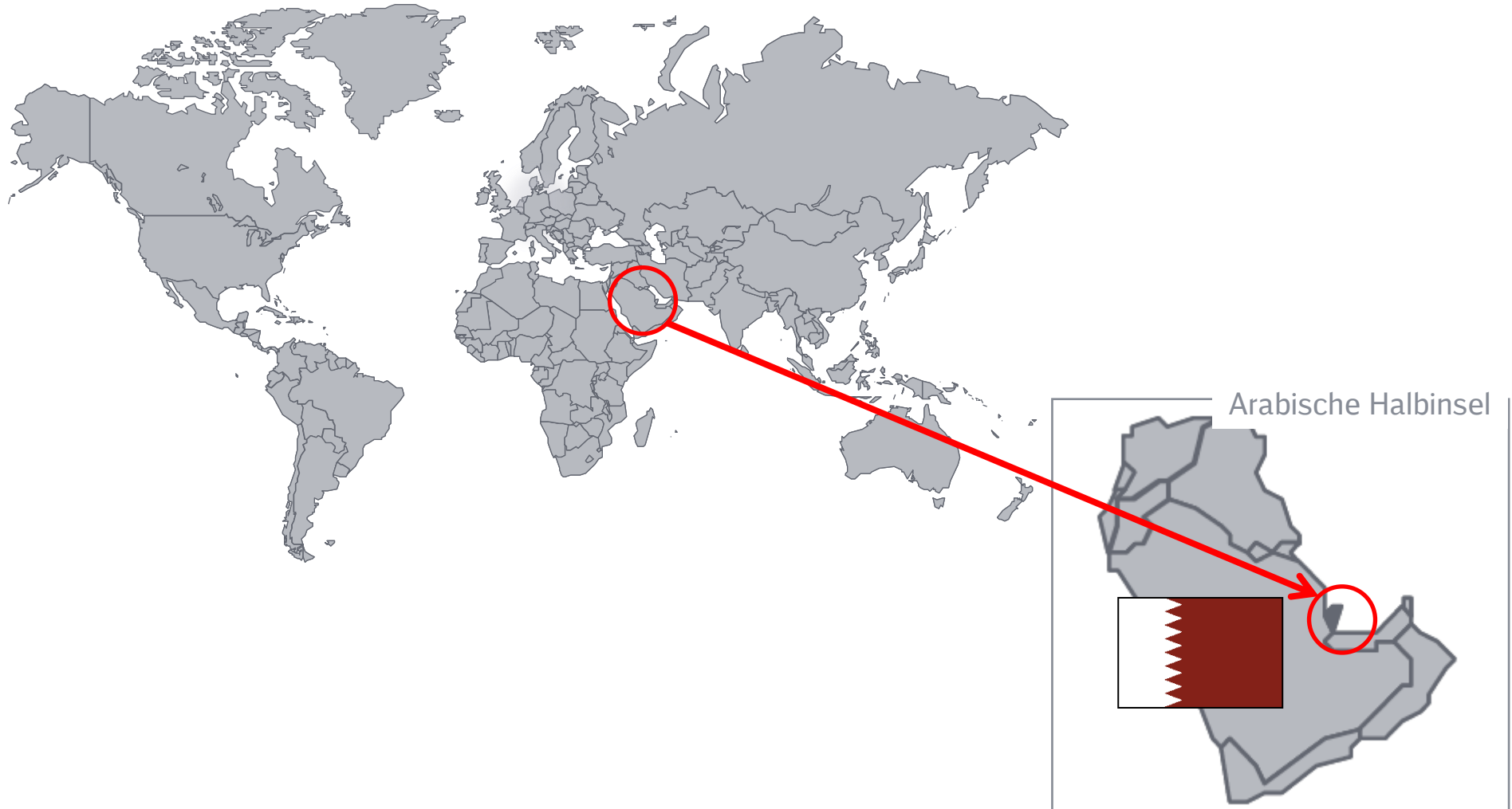


Weitere Projekte aus aller Welt



DB International

... strategischer Partner beim Qatar Integrated Railways Project



Katar ist auf dem Weg in die Zukunft - Modernisierungsoffensive mit Vielzahl an Großprojekten



Beispiele an laufenden Projekten

- **New Doha Airport** - Kapazität von 50 Mio. Passagieren p.a.
- **Lusail** – Stadtentwicklung am Arabischen Golf für 200 000 Einwohner, Tourismus und Unterhaltung
- **Education City** - Zentrum für Bildung und Forschung auf 14 qkm Fläche
- **Westbay** – Stadtentwicklung mit Geschäfts- und Konferenzzentrum
- **Hafenausbau** Port Mesaieed
- **Schiienenverkehr:** Metro Doha und Fernverkehrsnetz



Im Überblick: Vier Metrolinien, das Fernverkehrsnetz und die zugehörige Infrastruktur



Gesamtüberblick Streckennetz

1 Metro

- Red Coast Line
- Golden Historic Line
- Green Education Line
- Blue City Line

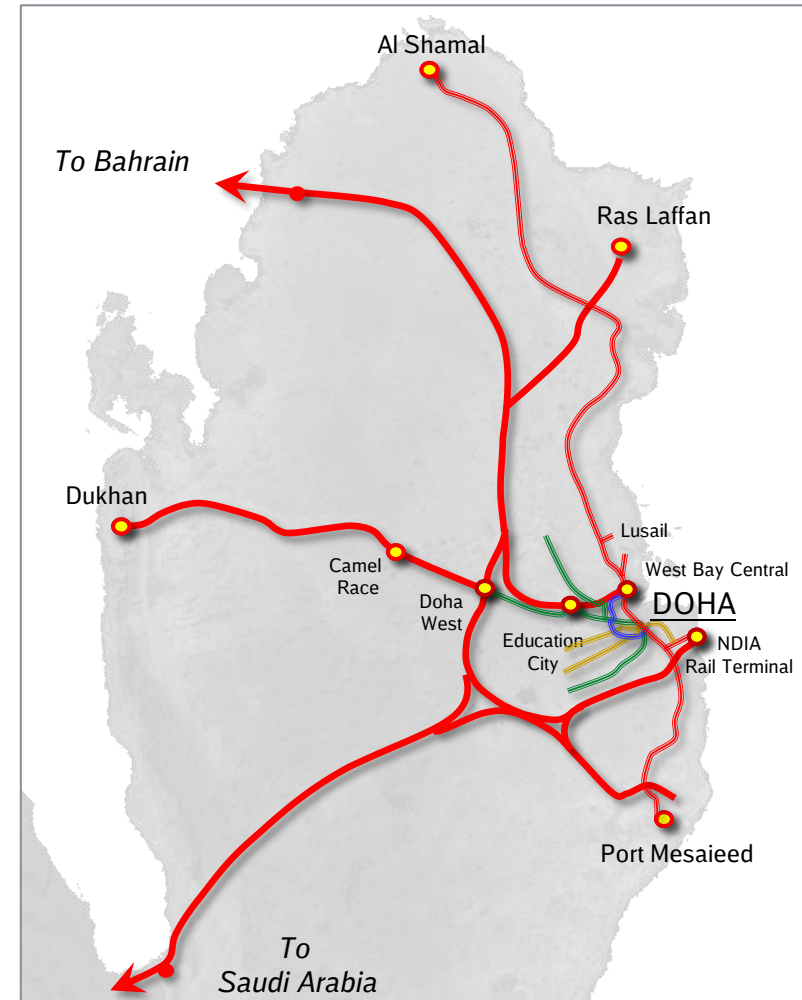
Priorität:
FIFA WM 2022 und
Olympia-Bewerbung 2020

2 Fernverkehr

- Personenverkehrssystem
- Güterverkehrssystem

3 Zugehörige Infrastruktur

- Personenbahnhöfe
- Güterterminals
- Wartungsanlagen
- zentraler Kontrollraum



Katar entschied sich für die DB als Partner für die Eisenbahninfrastrukturprojekte



2008

- Auswahl DB, da weltweit anerkanntes Know-how und **Systemoffenheit ohne Beschränkung** auf Bahnindustrie des jeweiligen Landes
- **Erste Studie** durch die **DB International** erstellt: Überprüfung Transportation Surface Masterplan

2009

- **Entwicklung** integriertes **Verkehrskonzept**
- **Erfolgreiche Vorstellung** in der Railway Exhibition Hall vor dem Emir und Ministern



2010

- **Vorplanung**
- **Business Plan**



02.12.2010
Vergabe FIFA WM 2022
*„And the winner is...
Qatar“*



„Neue Zeitrechnung“

2011 ff

- **DB International - strategischer Partner bei Entwicklung und Aufbau des Verkehrsnetzes:**
- Besetzung der technischen Schlüsselfunktionen bei der Qatar Railways Company (RAIL)
- Beratung und Planung für Betrieb und Bauleistik
- Definition der technischen Anforderungen und Vorplanung für alle Ausschreibungen
- Weitere Ingenieur - und Beratungsleistungen



Deutsche Bahn – Aktuelle Informationen



DB International – ein Überblick



Integriertes Schienenverkehrskonzept für Katar



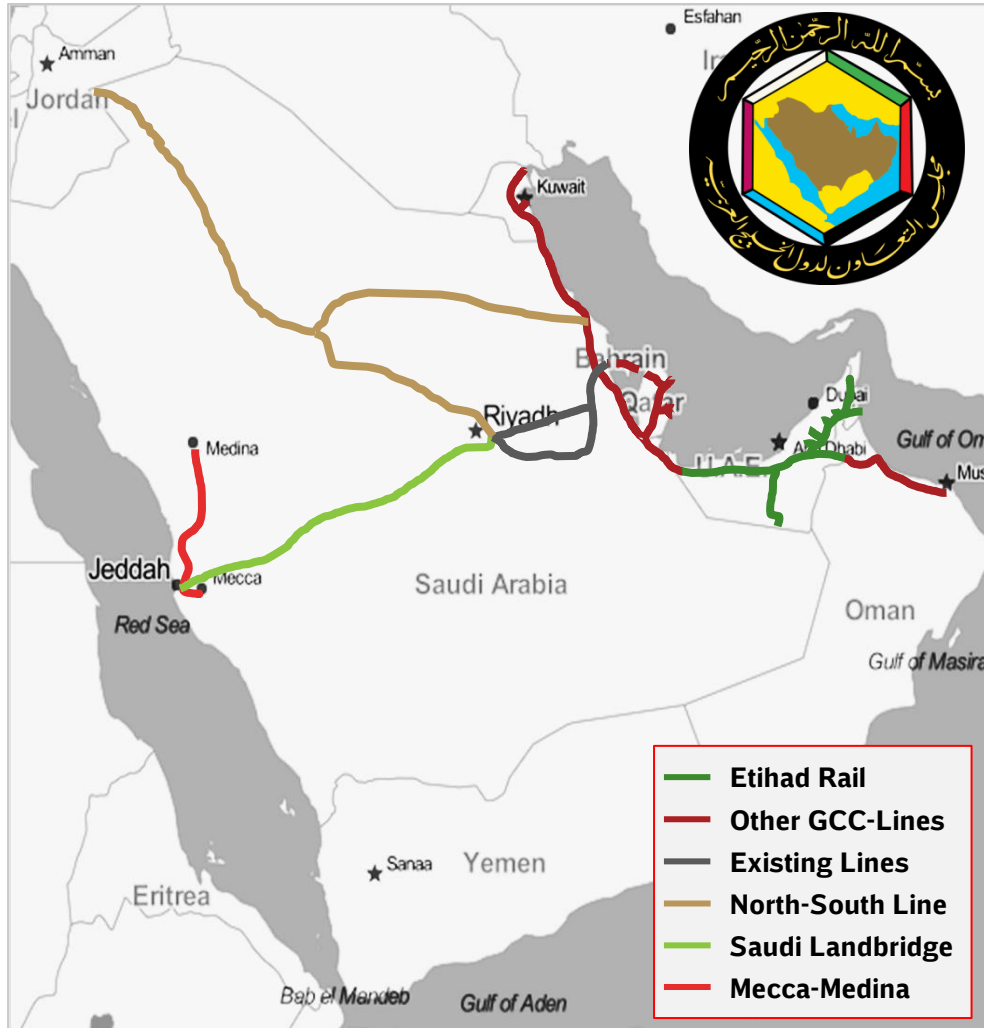
Weitere Projekte aus aller Welt



Der Mittlere Osten setzt auf die Schiene – für die DB International ergeben sich große Chancen



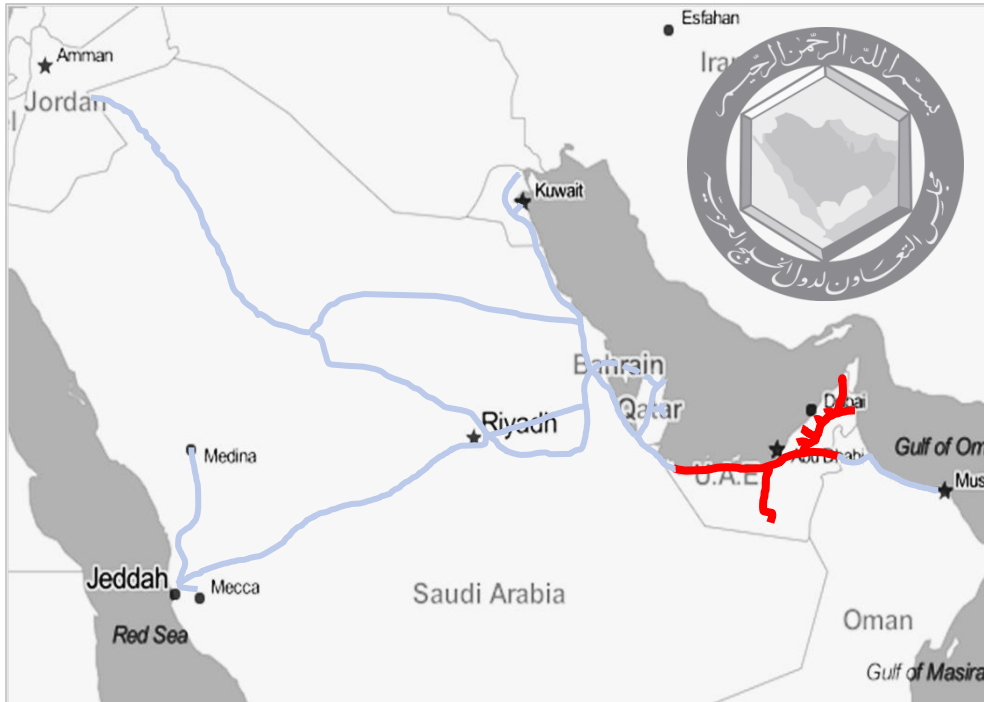
Der Gulf Cooperation Council treibt die Entwicklung eines überregionalen und interoperablen Eisenbahnnetzes voran



Gulf Cooperation Council (GCC)

- Staatenbund bestehend aus sechs Staaten (Kuwait, Bahrain, Saudi-Arabien, Katar, Vereinigte Arabische Emirate und Oman)
- GCC ist der wichtigste Handelspartner der Europäischen Union in der arabischen Welt
- In den nächsten Jahren planen die Mitgliedstaaten Investitionen in Höhe von \$ 79 Mrd. für die Eisenbahninfrastruktur - davon gehen \$ 30 Mrd. in die Entwicklung des GCC-Schienennetzes
- Das „Coordination Committee“ ist zuständig für
 - Harmonisierung der technischen Normen
 - Abstimmung der Ausführungszeiträume
 - Operative Planung
 - Bilaterale Zugangsregimen
 - Einreise und Zollbestimmungen

Mit der Etihad Rail setzen die Vereinigten Arabischen Emirate ein umfangreiches Eisenbahninfrastruktur –Projekt auf



- **Eigentümer:** Etihad Rail
- **Länge:** ca. 1.200 km (final stage)
- **Betrieb:** Güter- und Personenverkehr (final stage)
- **Strecke:** ein- und zweigleisig
- **Traktion:** Diesel mit der Option zur Elektrifizierung

Überblick

- Etihad Rail verbindet die wichtigsten Bereiche der industriellen Ballungsräume in den VAE mit Verbindungen nach Saudi-Arabien und Oman und wird in drei Stufen bis 2018 umgesetzt werden:
 - **Stage 1** (266 km) ▪ **Stage 2/3** (approx. 934 km)
 - Bauzeit: 2012 - 2013 Bauzeit: 2014 - 2017
 - Betrieb: ab 2014 Betrieb: ab 2018
- 2011 Auftrag an DB International: Erstellung Betriebskonzept inkl. Fahrpläne, Fuhrpark- und Instandhaltungsstrategie



Hintergrundinformationen zu ausgewählten Projekten in Saudi-Arabien



Al Mashaeer Al Mugaddassah Metro

- Baubeginn der ca. 18 km langen Metrostrecke in 2009
- Fertigstellung in 2011
- Automatisch betriebene Metro
- Bis zu 72.000 Pilger pro Stunde und Richtung können während der Hochphase der Pilgerströme während der Hadsch transportiert werden
- Statt bisher 8 bis 10 Stunden mit dem Bus kann die Strecke nun in weniger als 10 Minuten bei 80 km/h in der Spitze zurückgelegt werden
- Insgesamt liegen auf der Strecke 9 Bahnhöfe



Brasilien bietet für die DB International ein sehr positives Umfeld für Eisenbahn- und Logistikprojekte



Eine Auswahl unserer Aktivitäten in Brasilien



Logistikcenter Ecopátio Cubatão

Hinterlandterminal für den
Containerverkehr des Hafens
Santos

Analyse :

- Verkehrsnachfrage
- Betriebskonzept

Planung :

- Konzeptlayout und Simulation
verschiedener Szenarien



Bahnhofsplanung Rio de Janeiro

Planung:

- Architektonische und ingenieur-
technische Bahnhofsplannung
- Stadtplanerische Arbeiten
- Modernisierung von drei
multimodalen Stationen
 - Maracanã, São Cristóvão
und Mangueira
- Vorbereitung auf die FIFA WM
2014



Hafen Santos

Analyse:

- Hafeninfrasturktur
- Hinterlandanbindung
- logistische und administrative
Prozesse
- Identifizierung der Engpässe
- Ableitung von Handlungs-
empfehlungen



Auch im Land des Tafelberges....

... sind unsere Experten aktiv



Hintergrundinformationen zum Projekt „Roadmap2Safety“



„Roadmap2Safety“

- Aufbau eines Sicherheitsmanagementsystems für Transnet Freight Rail (TFR)
- Verbundprojekt mit DB Training

Leistungen DB International und DB Training:

- Personalschulung für die Betriebsführung
- Unterweisungen in die neue Signaltechnik
- Ausarbeitung und Einführung eines Sicherheitsmanagementsystems



Wir bewegen Zukunft!

