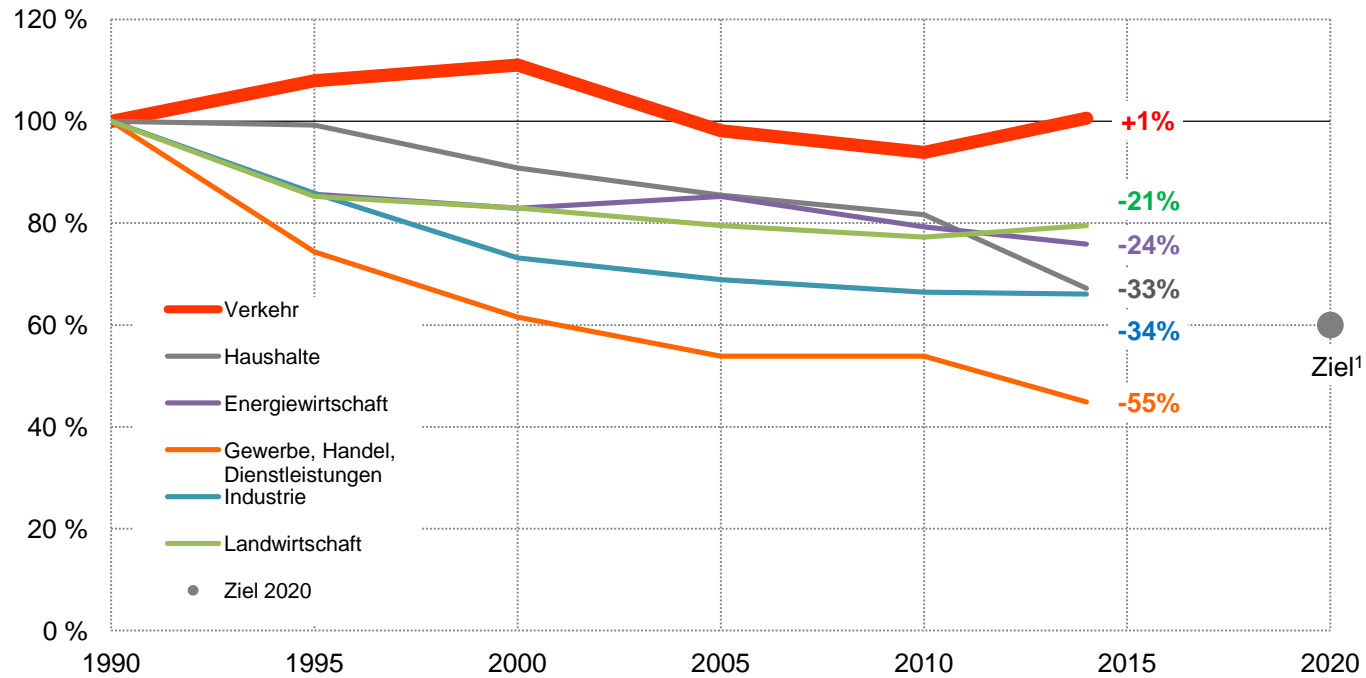


# Treibhausgas-Emissionen in Deutschland

Entwicklung von 1990 bis 2014 in %, 1990=100 %



Quelle: Allianz pro Schiene auf Basis von Umweltbundesamt 17.03.2015. Werte für 2014 = Prognose.

<sup>1</sup> Ziel der Bundesregierung: Gesamte CO<sub>2</sub>-Emissionen bis zum Jahr 2020 um 40 Prozent unter das Niveau von 1990 senken.