



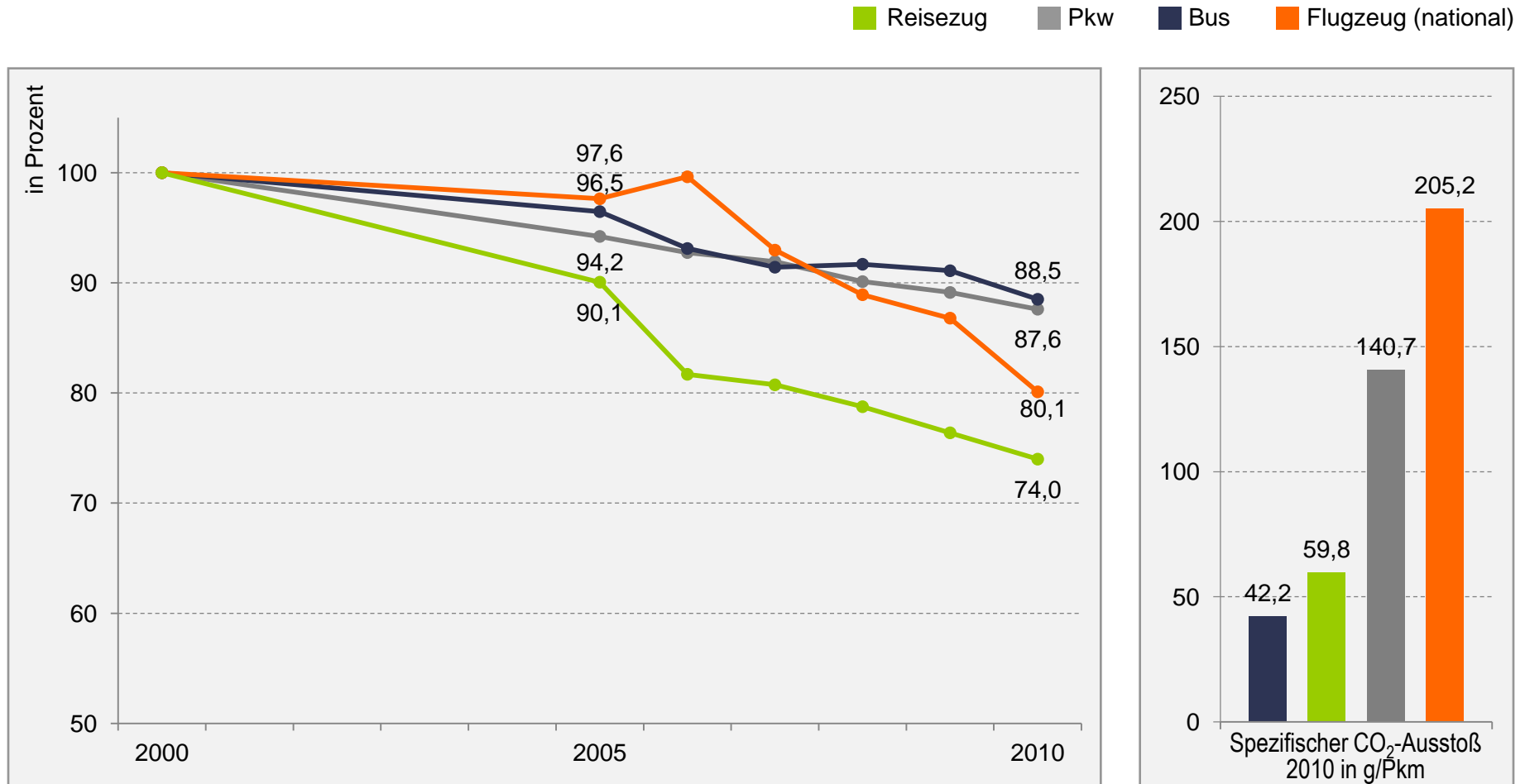
DIE BAHNINDUSTRIE.
VDB VERBAND DER BAHNINDUSTRIE IN DEUTSCHLAND E.V.

Umweltdatenbank 2011: Schiene vergrößert Umweltvorsprung

„Die CO₂-Einsparungen der Bahnen sind beachtlich“

Berlin, 02.12.2011

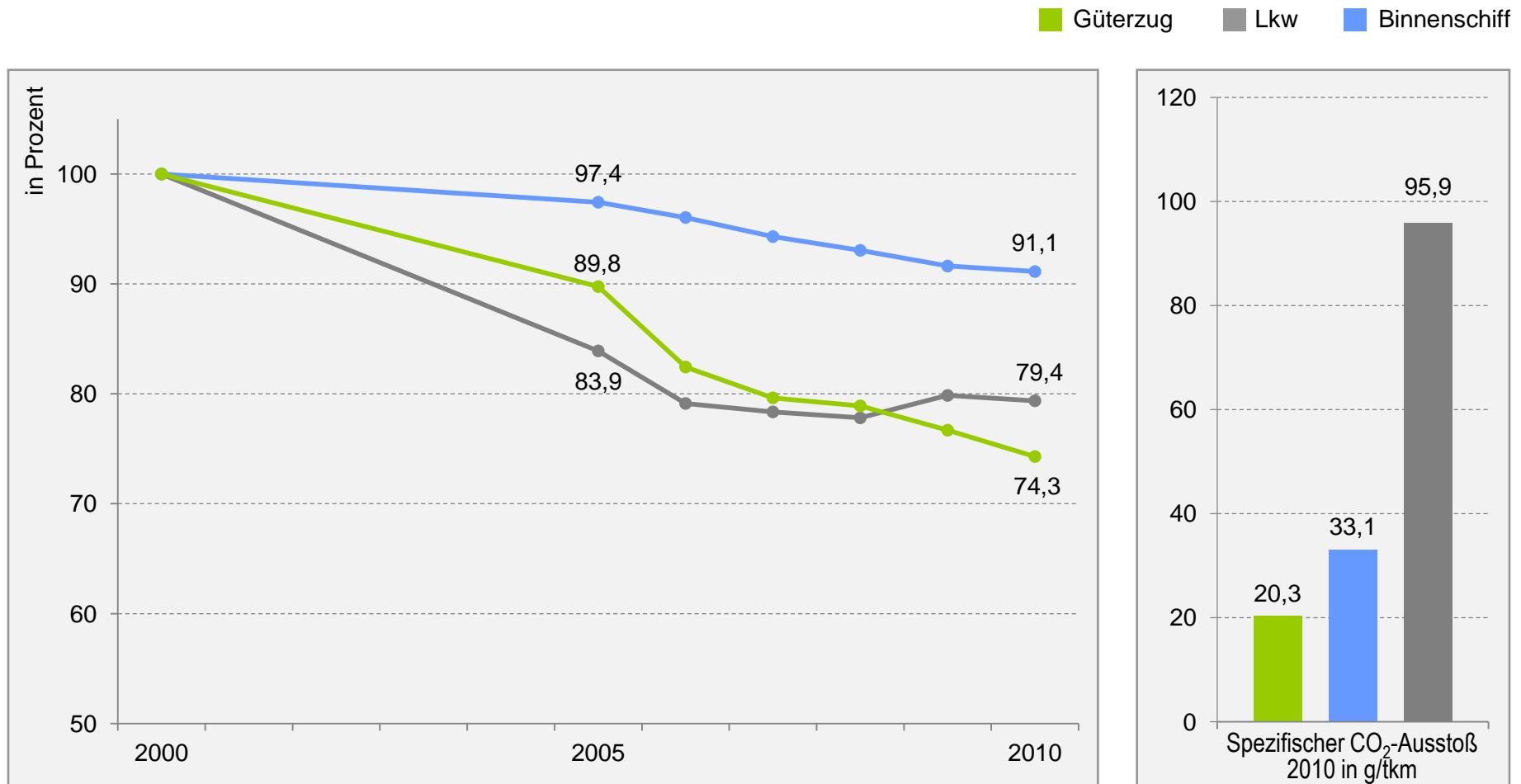
Entwicklung und Status CO₂-Ausstoß pro Personenkilometer



Anmerkung: Gesamtemissionen inkl. energetischer Vorkette (WTW)

Quelle: IFEU 2011

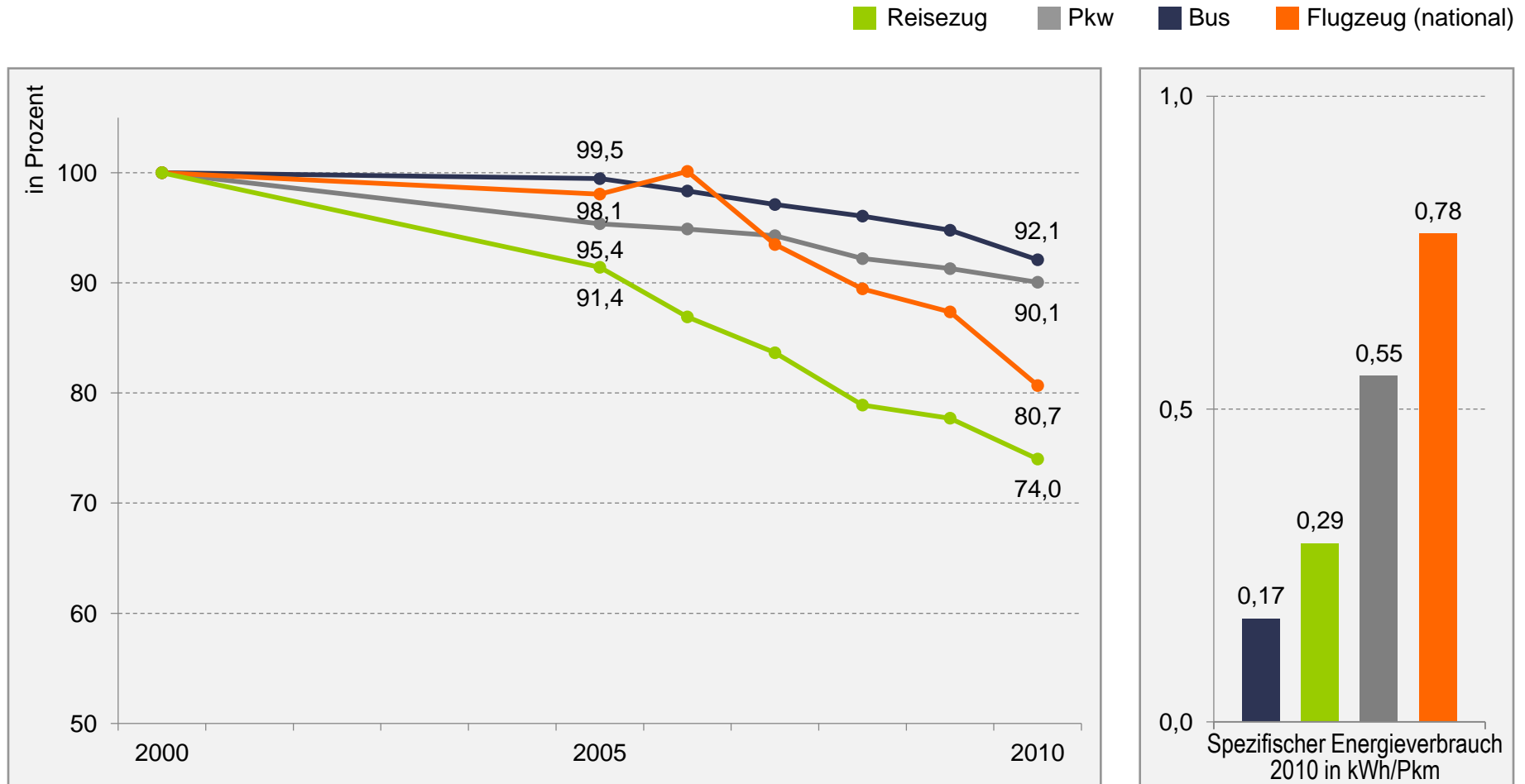
Entwicklung und Status CO₂-Ausstoß pro Tonnenkilometer



Anmerkung: Gesamtemissionen inkl. energetischer Vorkette (WTW)

Quelle: IFEU 2011

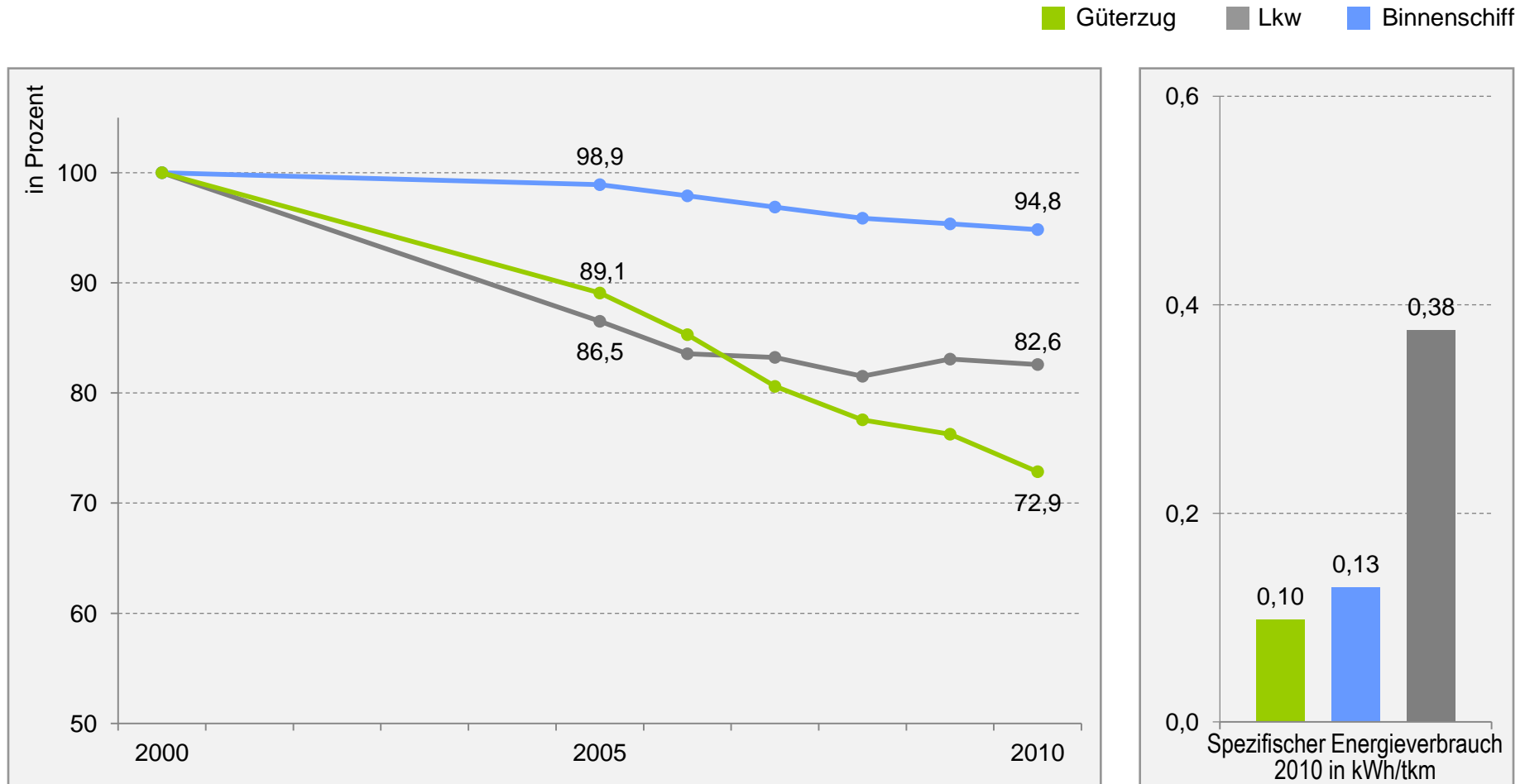
Entwicklung und Status Energieverbrauch pro Personenkilometer



Anmerkung: Gesamtwerte inkl. energetischer Vorkette (WTW)

Quelle: IFEU 2011

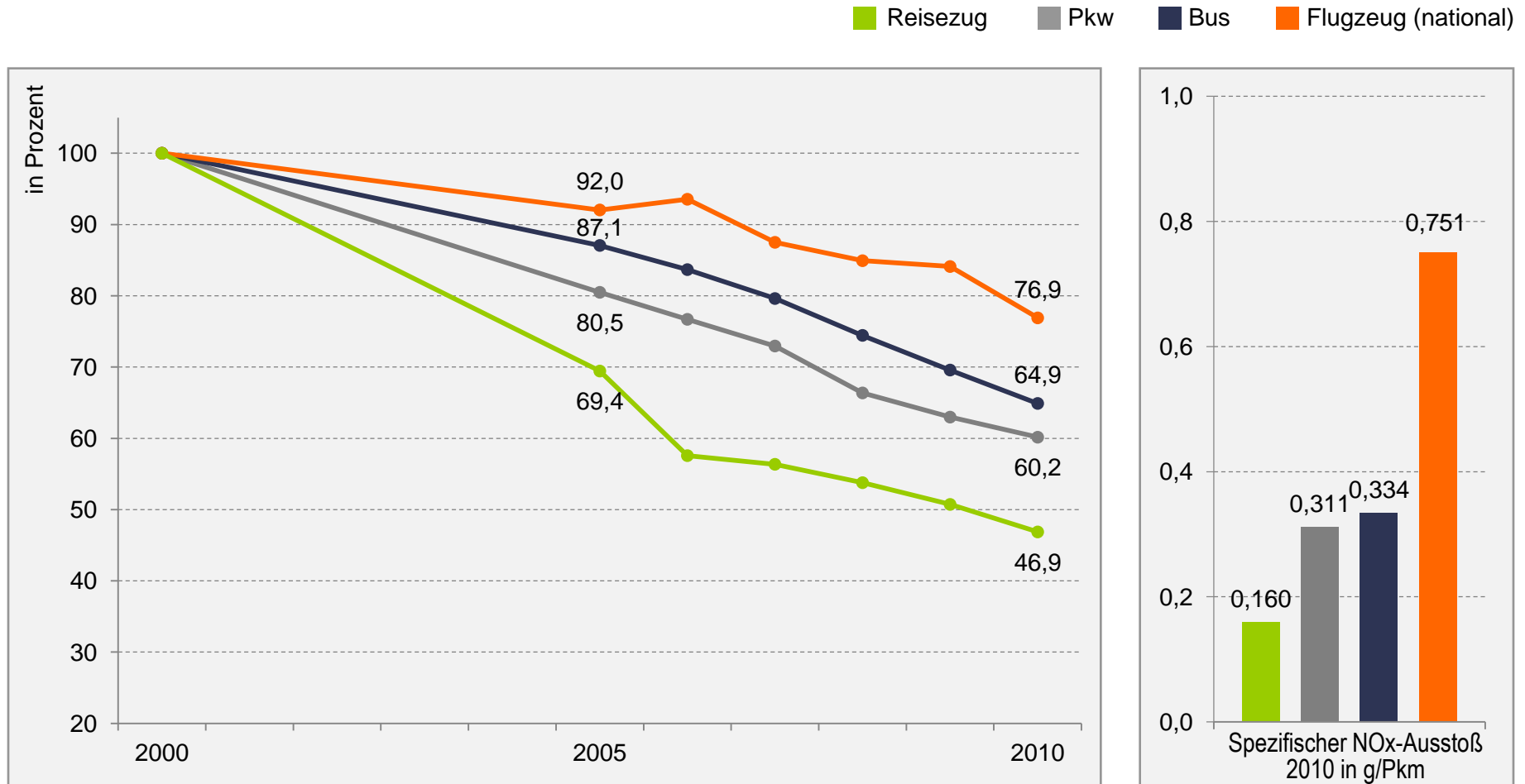
Entwicklung und Status Energieverbrauch pro Tonnenkilometer



Anmerkung: Gesamtwerte inkl. energetischer Vorkette (WTW)

Quelle: IFEU 2011

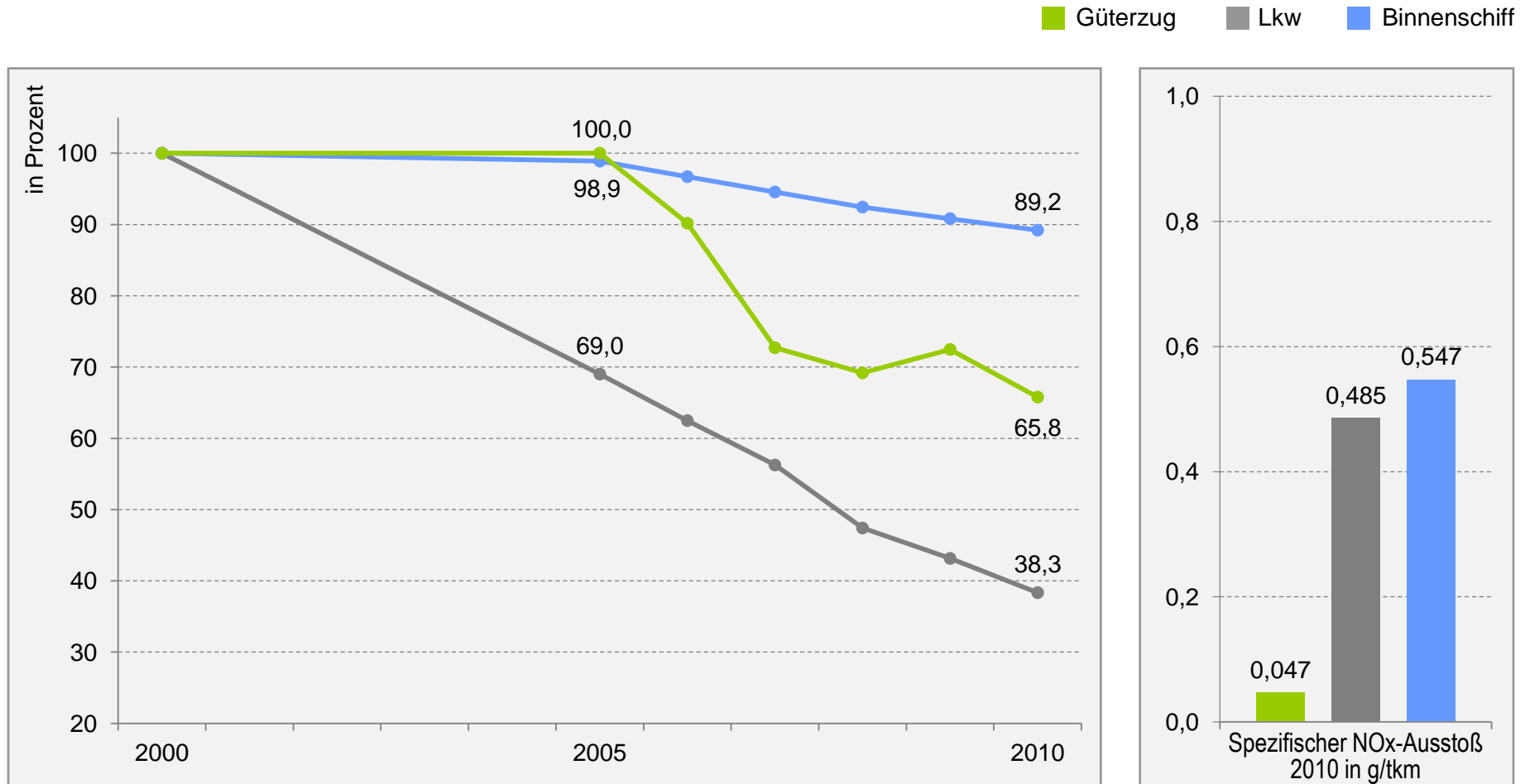
Entwicklung und Status NOx-Ausstoß pro Personenkilometer



Anmerkung: Gesamtemissionen inkl. energetischer Vorkette (WTW)

Quelle: IFEU 2011

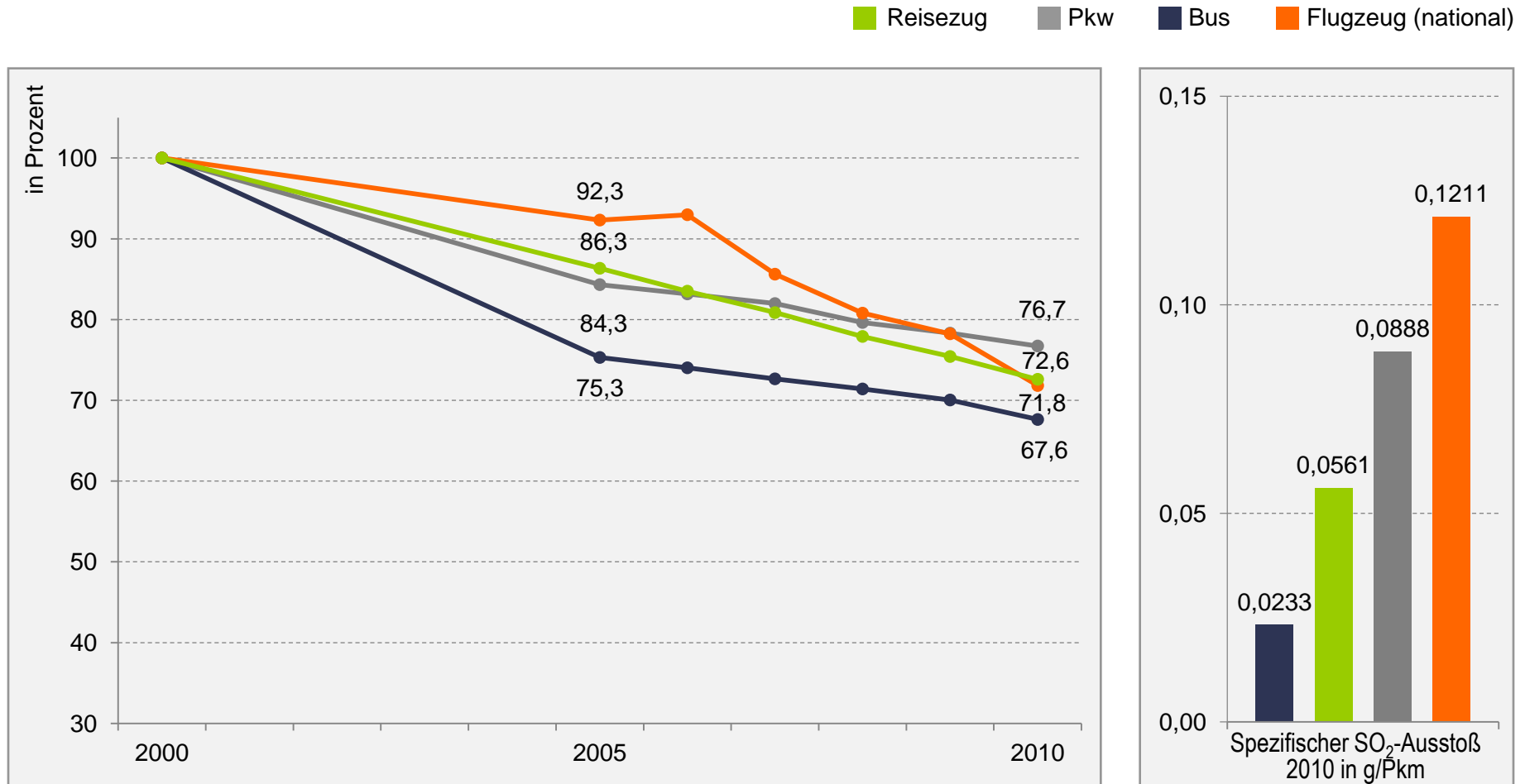
Entwicklung und Status NOx-Ausstoß pro Tonnenkilometer



Anmerkung: Gesamtemissionen inkl. energetischer Vorkette (WTW)

Quelle: IFEU 2011

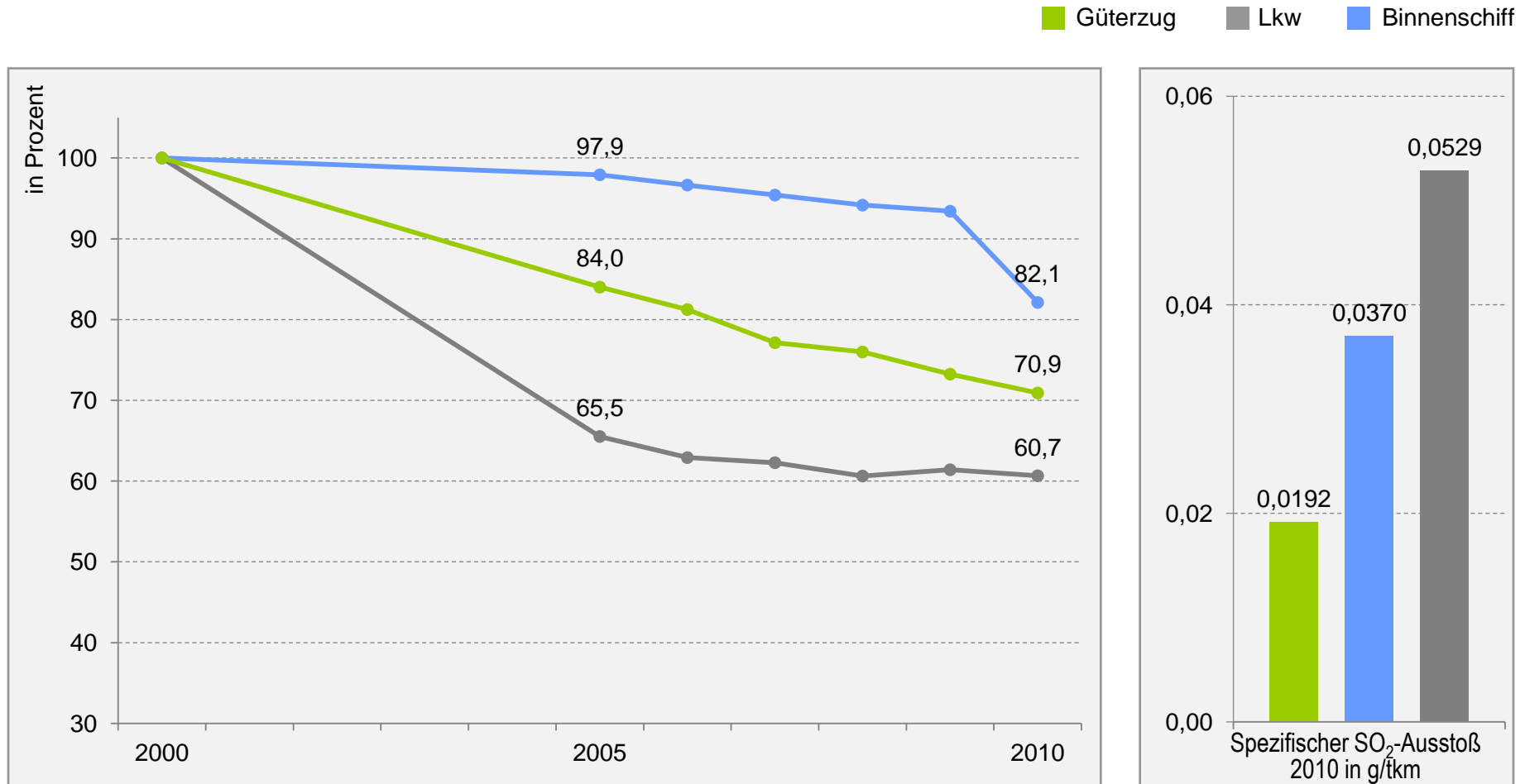
Entwicklung und Status SO₂-Ausstoß pro Personenkilometer



Anmerkung: Gesamtemissionen inkl. energetischer Vorkette (WTW)

Quelle: IFEU 2011

Entwicklung und Status SO₂-Ausstoß pro Tonnenkilometer



Anmerkung: Gesamtemissionen inkl. energetischer Vorkette (WTW)

Quelle: IFEU 2011