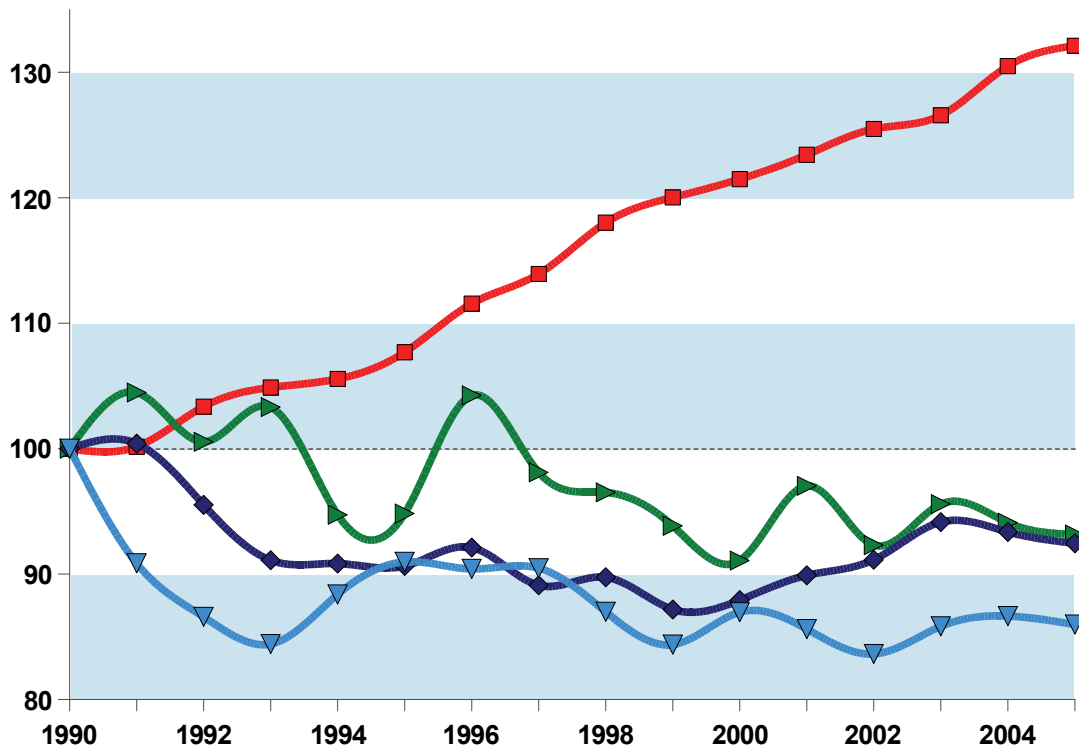


CO2 Emissionen nach Sektoren (EU-27)

(Entwicklung von 1990 bis 2005 in %, 1990 = 100)



Verkehr Haushalte Energieerzeugung Industrie



Quelle: Allianz pro Schiene - Berechnungen auf der Grundlage von Daten der EU-Kommission vom 29.01.2008, EU-Kommission: EU Energy in Figures Pocket Book 2007.